

REMORQUE

1003T

TRAILER

FABRIQUÉ PAR / MANUFACTURED BY :



9, Rue des Industries
L'Islet (Québec) G0R 1X0 CANADA

Customer's English Service: (418) 247-7709
Service français : (418) 247-5626
Télécopieur : (418) 247 3600

E-Mail : service@ammachinery.com
Web Site : www.ammachinery.com

Félicitations !

Vous êtes maintenant propriétaire de la plus robuste remorque sur le marché : **le modèle 1003T de Machinerie A.M.** Nous sommes convaincus que vous apprécierez les nombreuses années de service fiable que vous procurera votre remorque.

La garantie de 12 mois du 1003T

IMPORTANT : Pour valider la garantie, vous devez compléter et retourner le formulaire d'enregistrement ci-joint à Machinerie A.M. Inc. dans les dix jours suivant la prise de possession.

COUVERTURE DE GARANTIE

Machinerie A.M. garantie que ses remorques **1003T** sont fabriquées en utilisant des normes de qualité supérieures. Machinerie A.M s'engage à remplacer ou à réparer toutes pièces défectueuses (à l'exclusion des pneus*) et ce, sur les lieux d'affaires du vendeur. Toute pièce défectueuse sera remplacée sans frais de pièces et de main d'œuvre si une défectuosité apparaissait dans les douze mois suivant la date d'achat par l'acheteur original. La garantie est valide seulement si la défectuosité est signalée à notre distributeur ou à nous-même par le vendeur qui remplira un formulaire de réclamation de garantie dans les 15 jours suivant le bris. L'acheteur devra défrayer les frais de déplacement du mécanicien et/ou les frais de transport de la remorque jusque chez le concessionnaire où la réparation sera effectuée.

*Les pneus sont couverts par la garantie de leurs fabricants respectifs.

LIMITATION DE LA GARANTIE

Cette garantie couvre seulement les défauts de fabrication ou de matériel. Elle ne couvre pas la dépréciation causée par une usure normale ou les dommages dus à un accident, un mauvais entretien, un entreposage négligent et/ou un mauvais usage.

DOMAGES SECONDAIRES

La présente garantie exclut tous dommages secondaires, par exemple les pertes de revenus dus à un bris ou à une non-disponibilité des pièces de remplacement.

Congratulation!

You are now the proud owner of the best trailer on the market : A.M. Machinery's Model **1003T**. We are convinced that you will enjoy the trouble free experience of working with your **1003T**.

1003 T months warranty

IMPORTANT : Warranty registration form enclosed must be completed and returned to A.M. Machinery within 10 days of ownership to validate warranty.

WARANTY COVERAGE

A.M. Machinery Inc. warranties that the Dump Trailer Model **1003T** is manufactured under high quality standards and agrees to replace or repair at seller's place of business all parts (except: tires*), which are defective in material or workmanship without charge for parts and labor if a defect appears within twelve months from the date of the purchase by the original purchaser.

The warranty is only valid if the fault is reported to us or our distributors by the dealer submitting a complete warranty claim form within 15 days of the breakdown. The purchaser shall pay any charge for making service call and for transporting the machine to the place where the warranty work is to be performed.

*Tires are under the warranty of their respective manufacturer.

EXCLUSION

This warranty covers only defective materials or workmanship. It does not cover depreciation or damage caused under normal wear, accidents, improper maintenance, improper protection in storage or improper use.

DISCLAIMER OF CONSEQUENTIAL DAMAGE

The warranty exclude any secondary damage, for example consequential losses caused as a result of machine breakdown or non-availability of spare parts.



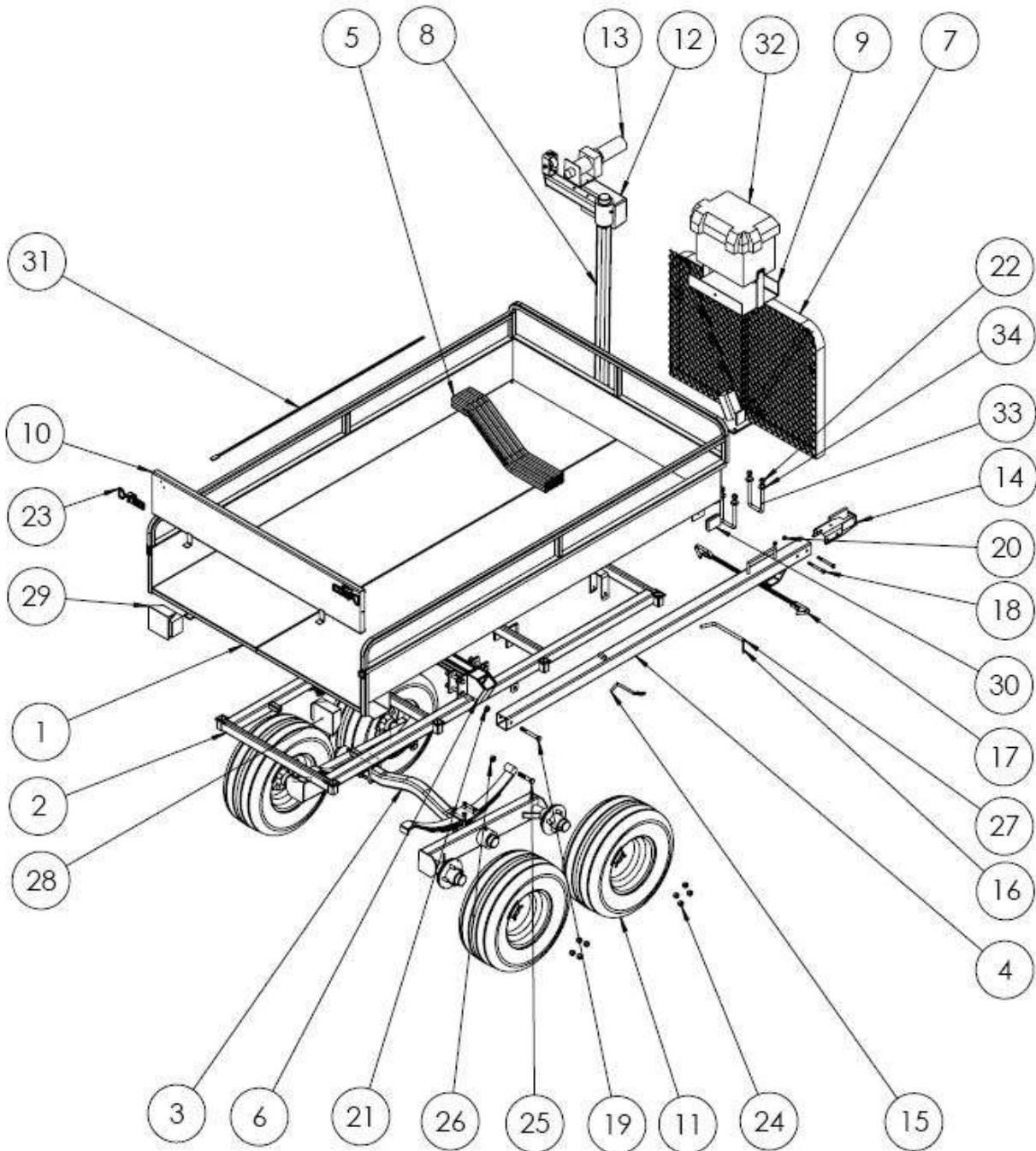
ENTRETIEN DE VOTRE REMORQUE AVANT L'UTILISATION, VEUILLEZ VÉRIFIER LA LISTE SUIVANTE :

1. **GRAISSER** LES COUSSINETS DES ROUES(BEARING) **OBLIGATOIREMENT À TOUS LES ANS.**
2. **AJUSTER** LES BANDES DES FREINS **OBLIGATOIREMENT À TOUS LES 5 000 KILOMÈTES.**
3. **ANTIROUILLE** POUR BIEN PROTÉGER VOTRE REMORQUE, IL EST PRÉFÉRABLE DE FAIRE POSER UN ANTIROUILLE – **LA PEINTURE ORIGINALE SUR LA REMORQUE N'EST PAS GARANTIE.**
4. **VÉRIFIER** SI LA MAIN D'ACCOUPEMENT EST BIEN ATTACHÉE À LA BOULE DE LA REMORQUE ET S'ASSURER QU'ELLES SONT DE MÊME DIMENSION.
5. **VÉRIFIER** SI LES CHÂPEAUX DE MOYEUX SONT TOUJOURS EN PLACE.
6. **VÉRIFIER** SI LES CHÂÎNES DE SÉCURITÉ SONT CROISÉES SOUS LA PÔLE ET ATTACHÉES AU VÉHICULE.
7. **VÉRIFIER** SI TOUTES LES LUMIÈRES FONCTIONNENT ADÉQUATEMENT.
8. **NETTOYER** LA REMORQUE AVEC DU SAVON ET DE L'EAU ET NON AVEC UN PRODUIT COROSIF.
9. **S'ASSURER** QUE LA PRESSON D'AIR DES PNEUS EST TELLE QUE RECOMMANDÉE PAR LE MANUFACTURIER.
10. **VÉRIFICATION DES BOULONS DE ROUES DOIT ÊTRE FAITE PAR LE CLIENT APRÈS LA 1^{ÈRE} UTILISATION.**
11. **RESPECTER** LA CAPACITÉ DE CHARGEMENT SELON LES NORMES ÉTABLIES.

No SÉRIE : _____

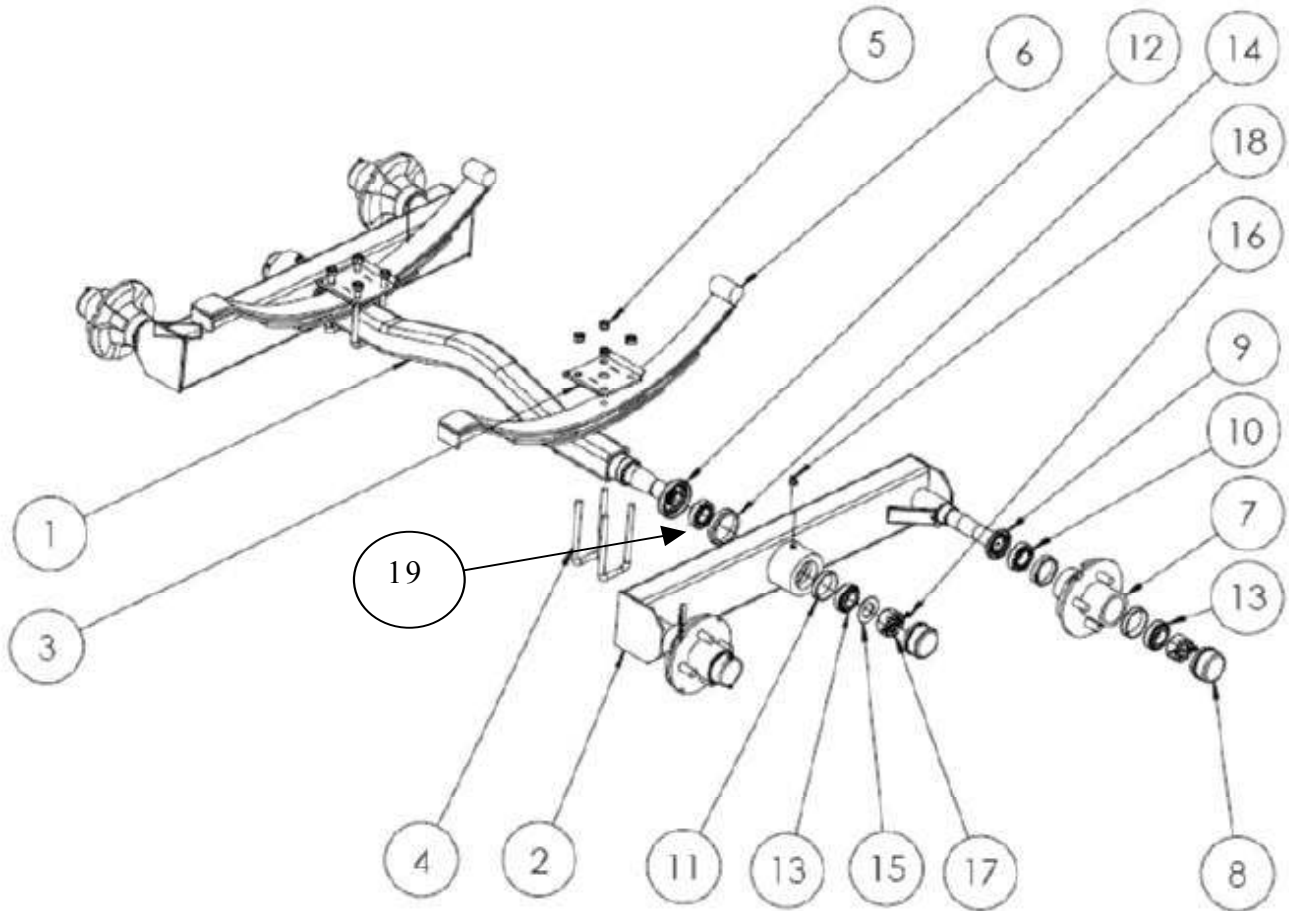
Modèle : _____

MERCI D'AVOIR ACHETER CHEZ NOUS



No. Article	Qté	No. Pièce	Description
1	1	800 029	BOITE 1003T BOX
2	1	800 030	CHÂSSIS 1003T FRAME
3	1	800 033	ESSIEU TANDEM 1003-200T TANDEM AXLE
4	1	800 031	PÔLE 1003T-2000S-T TOWBAR
5	1	800 036	POTEAU 10003T POST
6	1	800 028	RENFORT SUSPENSION-SUSPENSION REINFORCEMENT
7	1	800 034	GRILLE DE PROTECTION BRUSH SCREEN
8	1	800 027	MAT DE CHARGEMENT LOADING MAST
9	1	800 007	SUPPORT BATTERIE BATTERY SUPPORT
10	1	800 101	PANNEAU ARRIÈRE 1003T 200S-T BACK PANEL
11	4	100 051	PNEU/JANTE – TIRE/WHELL
12	1	100 039	CONTRÔLE À DISTANCE SERVICE INTENSE- HEAVY DUTY REMOTE CONTROL
13	1	100 038	TREUIL ÉLECTRIQUE – ELECTRIC WINCH
14	1	100 018	COUPLEUR 1-7/8” COUPLER
15	1	200 073	GOUPILLE CHROMÉE 3/8” BENT PULL PIN
16	2	100 000	GOUPILLE CLIP EN R 1/8”X2-1/4” HITCH PIN CLIP
17	1	100 047	CHAÎNE SÉCURITÉ SAFETY CHAIN
18	2	150 022	BOULON PLAQ 3/8-16X 1 PLATED BOLT
19	1	150 057	BOULON PLAQ ½-13 X 4” PLATED BOLT
20	4	150 173	ÉCROU PLAQ NYLON3/8-16 PLATED NYLON NUT
21	1	150 175	ÉCROU PLAQ NYLON ½-13PLATED NYLON NUT
22	4	150 194	ÉCROU PLAQ NYLON ½-20 NF PLATED NYLON NUT
23	2	100 005	BARRURE À LEVIER – TENSION LATCH
24	16	150 186	ÉCROU PLAQ ROUE ½-20 WHEEL NUT
25	4	150 190	BOULON 9/16-18 NF X 3” BOLT
26	4	150 191	ÉCROU PLAQ NYLON 9/16-18 NF PLATED NYLON NUT
27	1	200 154	GOUPILLE NOIRE ½” BLACK PIN
28	1	100 016	LUMIÈRE FEU GAUCHE PETERSON LEFT LIGHT
29	1	100 015	LUMIÈRE FEU DROIT PETERSON RIGHT LIGHT
30	2	100 017	FEUX DE POSITION JAUNE YELLEOW POSITION LIGHT
31	1	200 142	CABLAGE ÉLECTRIQUE ÉLECTRIC CABLE
32	1	100 040	COFFRE À BATTERIE BATTERY CASE
33	4	150 213	RONDELLE PLAQ ½” PLATED WASHER
34	2	100 054	BOULON EN U ½-20 NF X 2-1/2” U-BOLT

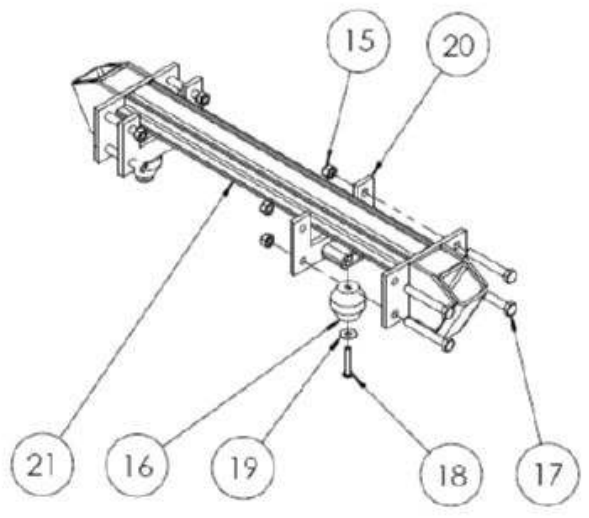
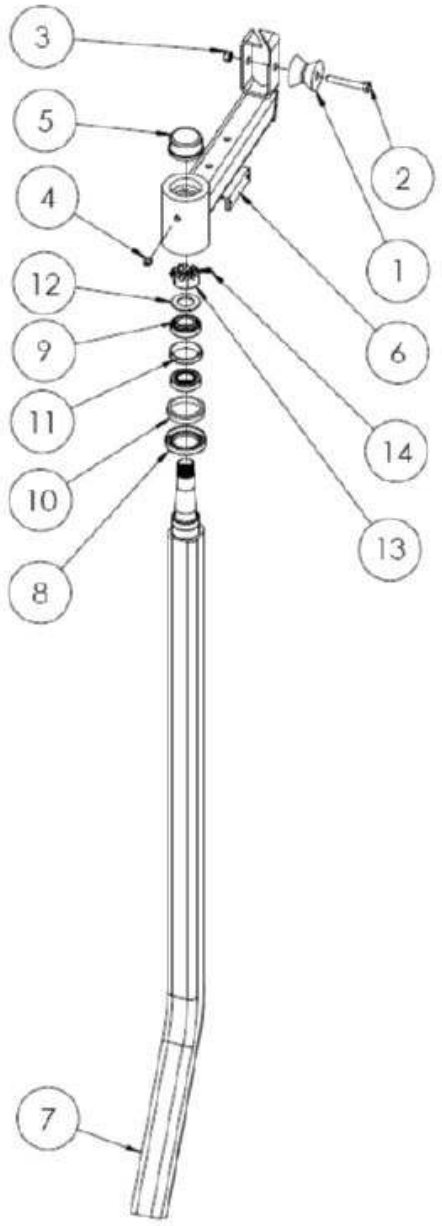
ESSIEU TANDEM 1003T-2000T TANDEM AXLE





No. Article	Qté	No. Pièce	Description
1	1	800 039	ESSIEU 1003T-2000T AXLE
2	2	800 032	BALANCIER 26" WALKING BEAM SUSPENSION
3	2	100 009	ATTACHE DE LAME –TIE PLATE
4	4	100 030	BOULON EN U CARRÉ 3/8-16 X 2" X 4-1/2 SQUARE U-BOLT
5	8	150 173	ÉCROU PLAQ. NYLON 3/8-16 PLATED NYLON NUT
6	2	100 008	RESSORT GLISSOIRE 1050 LBS SLIPPER SPRING
7	4	100 003	MOYEU – HUB
8	6	100 091	CAPUCHON ANTIPOUSSIÈRE DUST CAP
9	4	100 700	JOINT D'ÉTANCHÉITÉ 1789 SEAL
10	4	100 693	ROULEMENT CONIQUE 44649 BEARING
11	10	100 111	CUVETTE DE ROULEMENT 68111 BEARING CUP
12	2	100 466	JOINT D'ÉTANCHÉITÉ 1.750" X 2.565" X .500" SEAL
13	8	100 692	ROULEMENT CONIQUE 44643 BEARING
14	2	100 112	CUVETTE DE ROULEMENT 68111 BEARING CUP
15	2	150 224	RONDELLE 1" POUR ESSIEU SPINDLE WASHER 1"
16	6	100 116	GOUPILLE FENDUE 5/32" X 2" COTTER PIN
17	6	150 199	ÉCROU HEX. BARRÉ 1" SPINDLE NUT
18	2	100 124	GRAISSEUR 1/8-27 NPT GREASE NIPPLE
19	1	681 49	ROULEMENT CONIQUE 681 49 BEARING

MAT DE CHARGEMENT – LOADING MAST
RENFORT DE SUSPENSION- SUSPENSION REINFORCEMENT



No. ARTICLE	QTÉ	No. PIÈCE	DESCRIPTION
1	1	100 456	PETITE POULIE 2" SMALL PULLEY
2	1	150 028	BOULON PLAQ. 3/8-16 X 2-1/2" PLATED NUT
3	1	150 173	ÉCROU PLAQ. NYLON 3/8-16 PLATED NYLON NUT
4	1	100 124	GRAISSEUR 1/8-27 NPT GREASE NIPPLE
5	1	100 091	CAPUCHON ANTIPOUSSIÈRE – DUST CAP
6	1	201 413	PIVOT DU MÂT –MAST PIVOT
7	1	201 414	POTEAU DU MÂT- MAST STAKE
8	1	100 466	JOINT D'ÉTANCHÉITÉ 1.750" X 2.565" X .500" SEAL
9	2	100 692	ROULEMENT CONIQUE 44643 BEARING
10	1	100 112	CUVETTE DE ROULEMENT 68111 BEARING CUP
11	1	100 111	CUVETTE DE ROULEMENT 44610 BEARING CUP
12	1	150 224	RONDELLE 1" POUR ESSIEU – SPINDLE WASHER 1"
13	1	150 199	ÉCROU HEX. BARRÉ 1" SPINDLE NUT
14	1	100 116	GOUPILLE FENDUE 5/32" X 2" COTTER PIN
15	8	150 175	ÉCROU PLAQ. NYLON 1/2-13 PLATED NYLON NUT
16	2	100 048	CAOUTCHOU AMORTISSEUR –RUBBER SPRING
17	8	150 056	BOULON PLQ. 1/2-13 X 3-1/2" PLATED BOLT
18	2	150 197	BOULON TÊTE CREUSE 3/8-16 X 2"
19	2	150 211	RONDELLE PLAQ. 3/8" PLATED WASHER
20	2	201 419	PLAQUE BARRURE RENFORT SUSPENSION 1003 SUSPENSION REINFORCEMENT LOCK PLATE
21	1	201 420	STRUCTURE RENFORT SUSPENSION 1003 SUSPENSION PEINFORCEMENT FRAME