

REMRORQUES
900 R
TRAILER

FABRIQUÉ PAR / MANUFACTURED BY :



9, Rue des Industries
L'Islet (Québec) G0R 1X0 CANADA

Customer's English Service: (418) 247-7709
Service français : (418) 247-5626
Télécopieur : (418) 247 3600

E-Mail : service@ammachinery.com
Web Site : www.ammachinery.com

Félicitations !

Vous êtes maintenant propriétaire de la plus robuste remorque sur le marché : **le modèle 900 R de Machinerie A.M.** Nous sommes convaincus que vous apprécierez les nombreuses années de service fiable que vous procurera votre remorque.

La garantie de 12 mois du 900 R

IMPORTANT : Pour valider la garantie, vous devez compléter et retourner le formulaire d'enregistrement ci-joint à Machinerie A.M. Inc. dans les dix jours suivant la prise de possession.

COUVERTURE DE GARANTIE

Machinerie A.M. garantie que ses remorques **900 R** sont fabriquées en utilisant des normes de qualité supérieures. Machinerie A.M s'engage à remplacer ou à réparer toutes pièces défectueuses (à l'exclusion des pneus*) et ce, sur les lieux d'affaires du vendeur. Toute pièce défectueuse sera remplacée sans frais de pièces et de main d'œuvre si une défectuosité apparaissait dans les douze mois suivant la date d'achat par l'acheteur original. La garantie est valide seulement si la défectuosité est signalée à notre distributeur ou à nous-même par le vendeur qui remplira un formulaire de réclamation de garantie dans les 15 jours suivant le bris. L'acheteur devra défrayer les frais de déplacement du mécanicien et/ou les frais de transport de la remorque jusque chez le concessionnaire où la réparation sera effectuée.

*Les pneus sont couverts par la garantie de leurs fabricants respectifs.

LIMITATION DE LA GARANTIE

Cette garantie couvre seulement les défauts de fabrication ou de matériel. Elle ne couvre pas la dépréciation causée par une usure normale ou les dommages dus à un accident, un mauvais entretien, un entreposage négligent et/ou un mauvais usage.

DOMAGES SECONDAIRES

La présente garantie exclut tous dommages secondaires, par exemple les pertes de revenus dus à un bris ou à une non-disponibilité des pièces de remplacement.

Congratulation!

You are now the proud owner of the best trailer on the market : A.M. Machinery's Model **900 R**. We are convinced that you will enjoy the trouble free experience of working with your **900 R**.

900 R 12months warranty

IMPORTANT : Warranty registration form enclosed must be completed and returned to A.M. Machinery within 10 days of ownership to validate warranty.

WARANTY COVERAGE

A.M. Machinery Inc. warranties that the Dump Trailer Model **900 R** is manufactured under high quality standards and agrees to replace or repair at seller's place of business all parts (except: tires*), which are defective in material or workmanship without charge for parts and labor if a defect appears within twelve months from the date of the purchase by the original purchaser.

The warranty is only valid if the fault is reported to us or our distributors by the dealer submitting a complete warranty claim form within 15 days of the breakdown. The purchaser shall pay any charge for making service call and for transporting the machine to the place where the warranty work is to be performed.

*Tires are under the warranty of their respective manufacturer.

EXCLUSION

This warranty covers only defective materials or workmanship. It does not cover depreciation or damage caused under normal wear, accidents, improper maintenance, improper protection in storage or improper use.

DISCLAIMER OF CONSEQUENTIAL DAMAGE

The warranty exclude any secondary damage, for example consequential losses caused as a result of machine breakdown or non-availability of spare parts.

ENTRETIEN DE VOTRE REMORQUE AVANT L'UTILISATION, VEUILLEZ VÉRIFIER LA LISTE SUIVANTE :

1. **GRAISSER** LES COUSSINETS DES ROUES(BEARING) **OBLIGATOIREMENT À TOUS LES ANS.**
2. **AJUSTER** LES BANDES DES FREINS **OBLIGATOIREMENT À TOUS LES 5 000 KILOMÈTES.**
3. **ANTIROUILLE** POUR BIEN PROTÉGER VOTRE REMORQUE, IL EST PRÉFÉRABLE DE FAIRE POSER UN ANTIROUILLE –
LA PEINTURE ORIGINALE SUR LA REMORQUE N'EST PAS GARANTIE.
4. **VÉRIFIER** SI LA MAIN D'ACCOUPEMENT EST BIEN ATTACHÉE À LA BOULE DE LA REMORQUE ET S'ASSURER
QU'ELLES SONT DE MÊME DIMENSION.
5. **VÉRIFIER** SI LES CHÂPEAUX DE MOYEUX SONT TOUJOURS EN PLACE,
6. **VÉRIFIER** SI LES CHÂÎNES DE SÉCURITÉ SONT CROISÉES SOUS LA PÔLE ET ATTACHÉES AU VÉHICULE.
7. **VÉRIFIER** SI TOUTES LES LUMIÈRES FONCTIONNENT ADÉQUATEMENT.
8. **NETTOYER** LA REMORQUE AVEC DU SAVON ET DE L'EAU ET NON AVEC UN PRODUIT COROSIF.
9. **S'ASSURER** QUE LA PRESSON D'AIR DES PNEUS EST TELLE QUE RECOMMANDÉE PAR LE MANUFACTURIER.
10. **VÉRIFICATION DES BOULONS DE ROUES DOIT ÊTRE FAITE PAR LE CLIENT APRÈS LA 1^{ÈRE} UTILISATION.**
11. **RESPECTER** LA CAPACITÉ DE CHARGEMENT SELON LES NORMES ÉTABLIES,

No SÉRIE : _____

Modèle : _____

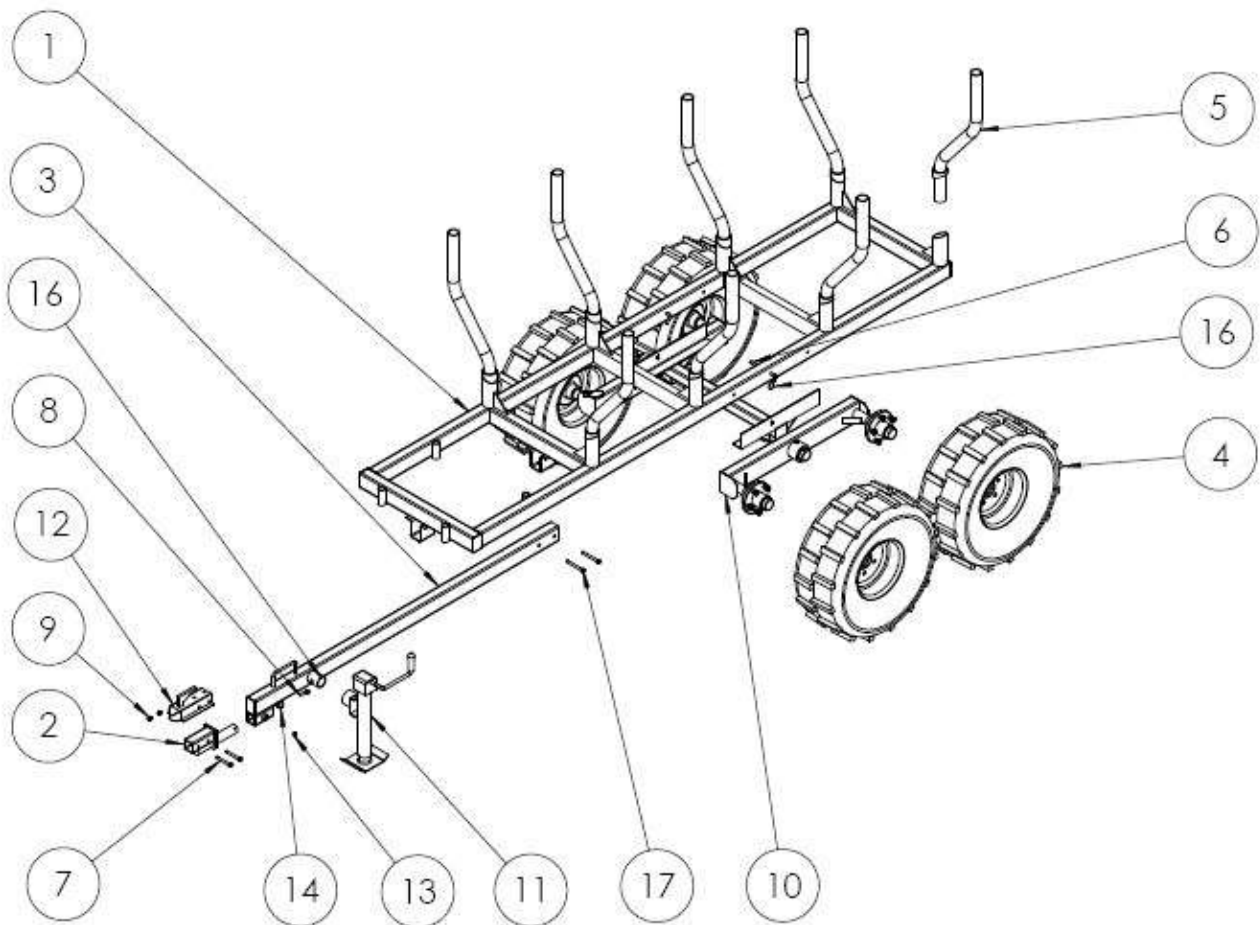
MERCI D'AVOIR ACHETER CHEZ NOUS

MAINTENANCE OF YOUR TRAILER BEFORE FIRST USE, PLEASE CHECK THE FOLLOWING LIST:

1. **GREASE BEARINGS ON THE WHEELS, THIS MUST BE DONE EACH YEAR.**
2. **MANDATORY ADJUSTMENT OF THE BRAKES EVERY 5000 KILOMÈTES.**
3. **RUST PROTECTION FOR YOUR TRAILER, IS IS RECOMENDED TO SPRAY A RUST PROTECTION COAT - THE ORIGINAL PAINTING ON THE TRAILER IS NOT GUARANTEED.**
4. **CHECK IF MAIN CLUTCH IS IS FIRMLY ATTACHED TO THE BALL OF TRAILER AND MAKE SURE THEY ARE THE SAME SIZE.**
5. **VERIFY THAT HUB CAPS ARE IN PLACE.**
6. **CHECK IF THE SAFETY CHAINS ARE CROSSED UNDERNEATH THE POLE AND ATTACHED TO YOUR VEHICLE.**
7. **CHECK IF ALL THE LIGHTS WORK PROPERLY.**
8. **CLEAN TRAILER WITH SOAP AND WATER AND NOT WITH AN ABRASIVE PRODUCT .**
9. **MAKE SURE THE TIRE AIR PRESSURE IS AS RECOMMENDED BY MANUFACTURIER.**
10. **CHECK THE WHEEL BOLTS, THIS MUST BE DONE BY THE CUSTOMER AFTER THE 1ST USE.**
11. **RESPECT THE LOADING CAPACITY ACCORDING TO THE ESTABLISHED NORMS.**

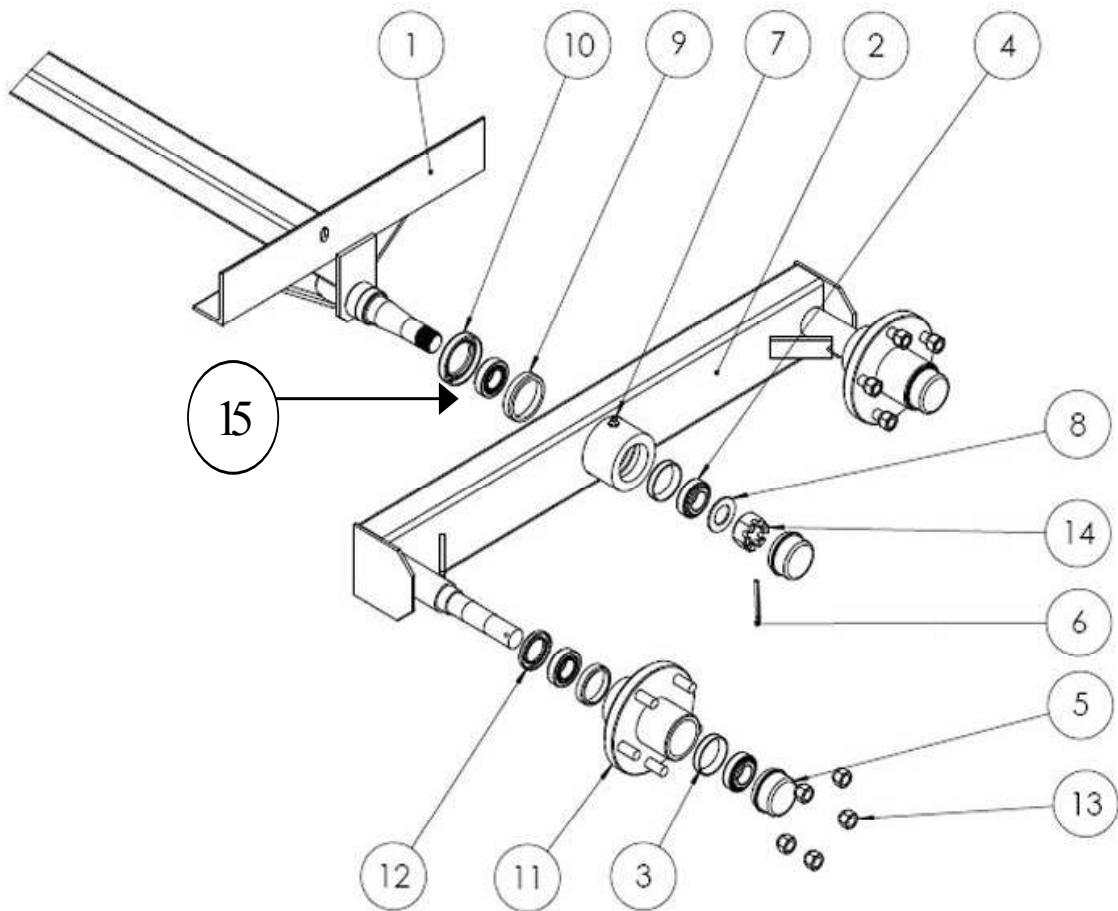
SERIAL NUMBER: _____ Model:

THANK YOU FOR YOUR PURCHASE



No.	QTÉ	No. PIÈCE	DESCRIPTION
1	1	201 921	CHASSIS 900R FRAME
2	1	800 069	VIROLE POUR COUPLEUR – SWIVEL HITCH
3	1	800 064	POLE 900R - TOW BAR
4	4	100 219	PNEU + JANTE 25 X 12 X 20 TIRE & WHEEL
5	8	800 065	POTEAU 900R POST
6	2	200 073	GOUPILLE CHROMÉE 3/8" BENT PULL PIN
7	2	150 029	BOULON PLAQ. 3/8-16 X 3" PLATED BOLT
8	1	150 026	BOULON PLAQ. 3/8-16 X 2" PLATED BOLT
9	5	150 173	ÉCROU PLAQ. NYLON 3/8-16 PLATED NYLON NUT
10	1	201 474	BASCULE 900R TANDEM
11	1	100 062	CRIC 2000 LBS JACK
12	1	100 001	COUPLEUR 1-7/8" COUPLER
13	1	100 124	GRAISSEUR 1/8-27 NPT GREASE NIPPLE
14	1	200 362	ESPACEUR 1.900" X 0.1875" SPACER
15	1	100 220	SUPPORT DE CRIC – JACK SUPPORT
16	2	100 000	GOUPILLE CLIP EN R 1/8" X 2-1/4" HITCH PIN CLIP
17	2	150 030	BOULON PLAQ. 3/8-16 X 3-1/2" PLATED BOLT

BASCULE 900 R - TANDEM



No	QTÉ	No "PIÈCE	DESCRIPTION
1	1	800 068	ESSIEU 3 POSITIONS – 3 POSITION AXLE
2	2	800 070	BALANCIER 900R – WLAKING BEAM SUSPENSION
3	10	100 111	CUVETTE DE ROULEMENT 44610 BEARING CUP
4	12	100 692	ROULEMENT CONIQUE 1" 44643 BEARING
5	6	100 091	COUVERT ANTIPOUSSIÈRE – DUST CAP
6	2	100 116	GOUPILLE FENDUE 5/32" X 2" COTTER PIN
7	2	100 124	GRAISSEUR 1/8-27 NPT GREASE NIPPLE
8	2	150 224	RONDELLE 1" POUR ESSIEU – SPINDLE WASHER
9	2	100 112	CUVETTE DE ROULEMENT 68111 BEARING CUP
10	2	100 466	JOINT D'ÉTANCHÉITÉ 1.750" X 2.565" X 0.500" SEAL
11	4	100 022	MOYEU 5 TROUS – 5 HOLES HUB
12	4	100 700	JOINT D'ÉTANCHÉITÉ 1" SEAL
13	20	150 186	ÉCROU PLAQ. ROUE ½-20 WHEEL NUT
14	2	150 199	ÉCROU HEX. BARRÉ 1" SPINDLE NUT
15	1	681 49	ROULEMENT CONIQUE 681 49 BEARING