

REMRORQUE  
À BASCULE  
**AM 460**  
**AM 460 SP**  
DUMP TRAILER

---

FABRIQUÉ PAR / MANUFACTURED BY :



---

9 Rue des Industries  
L'Islet (Québec) G0R 1X0 CANADA

Customer's English Service: (418) 247-7709  
Service français : (418) 247-5626  
Télécopieur : (418) 247 3600

E-Mail : [service@ammachinery.com](mailto:service@ammachinery.com)  
Web Site : [www.ammachinery.com](http://www.ammachinery.com)



## **Félicitations !**

Vous êtes maintenant propriétaire de la plus robuste remorque à bascule hydraulique sur le marché : **le modèle AM-460 et AM 460SP de Machinerie A.M.** Nous sommes convaincus que vous apprécierez les nombreuses années de service fiable que vous procurera votre remorque.

### **La garantie de 12 mois du AM-460 ET AM 460SP**

**IMPORTANT** : Pour valider la garantie, vous devez compléter et retourner le formulaire d'enregistrement ci-joint à Machinerie A.M. Inc. dans les dix jours suivant la prise de possession.

#### **COUVERTURE DE GARANTIE**

Machinerie A.M. garantie que ses remorques AM sont fabriquées en utilisant des normes de qualité supérieures. Machinerie A.M s'engage à remplacer ou à réparer toutes pièces défectueuses (à l'exclusion des pneus\*) et ce, sur les lieux d'affaires du vendeur. Toute pièce défectueuse sera remplacée sans frais de pièces et de main d'œuvre si une défectuosité apparaissait dans les douze mois suivant la date d'achat par l'acheteur original. La garantie est valide seulement si la défectuosité est signalée à notre distributeur ou à nous-même par le vendeur qui remplira un formulaire de réclamation de garantie dans les 15 jours suivant le bris. L'acheteur devra défrayer les frais de déplacement du mécanicien et/ou les frais de transport de la remorque jusque chez le concessionnaire où la réparation sera effectuée.

\*Les pneus sont couverts par la garantie de leurs fabricants respectifs.

#### **LIMITATION DE LA GARANTIE**

Cette garantie couvre seulement les défauts de fabrication ou de matériel. Elle ne couvre pas la dépréciation causée par une usure normale ou les dommages dus à un accident, un mauvais entretien, un entreposage négligent et/ou un mauvais usage.

#### **DOMAGES SECONDAIRES**

La présente garantie exclut tous dommages secondaires, par exemple les pertes de fourrages et/ou de revenus dus à un bris ou à une non-disponibilité des pièces de remplacement.

## **Congratulation!**

You are now the proud owner of the best dump trailer on the market : A.M. Machinery's Model AM-460 and AM460SP. We are convinced that you will enjoy the trouble free experience of working with your trailer

### **AM-460 and AM 460SP 12 months warranty**

☛ **IMPORTANT** : Warranty registration form enclosed must be completed and returned to A.M. Machinery within 10 days of ownership to validate warranty.

#### **WARANTY COVERAGE**

A.M. Machinery Inc. warranties that the Dump Trailer AM is manufactured under high quality standards and agrees to replace or repair at seller's place of business all parts (except: tires\*), which are defective in material or workmanship without charge for parts and labor if a defect appears within twelve months from the date of the purchase by the original purchaser.

The warranty is only valid if the fault is reported to us or our distributors by the dealer submitting a complete warranty claim form within 15 days of the breakdown. The purchaser shall pay any charge for making service call and for transporting the machine to the place where the warranty work is to be performed.

\*Tires are under the warranty of their respective manufacturer.

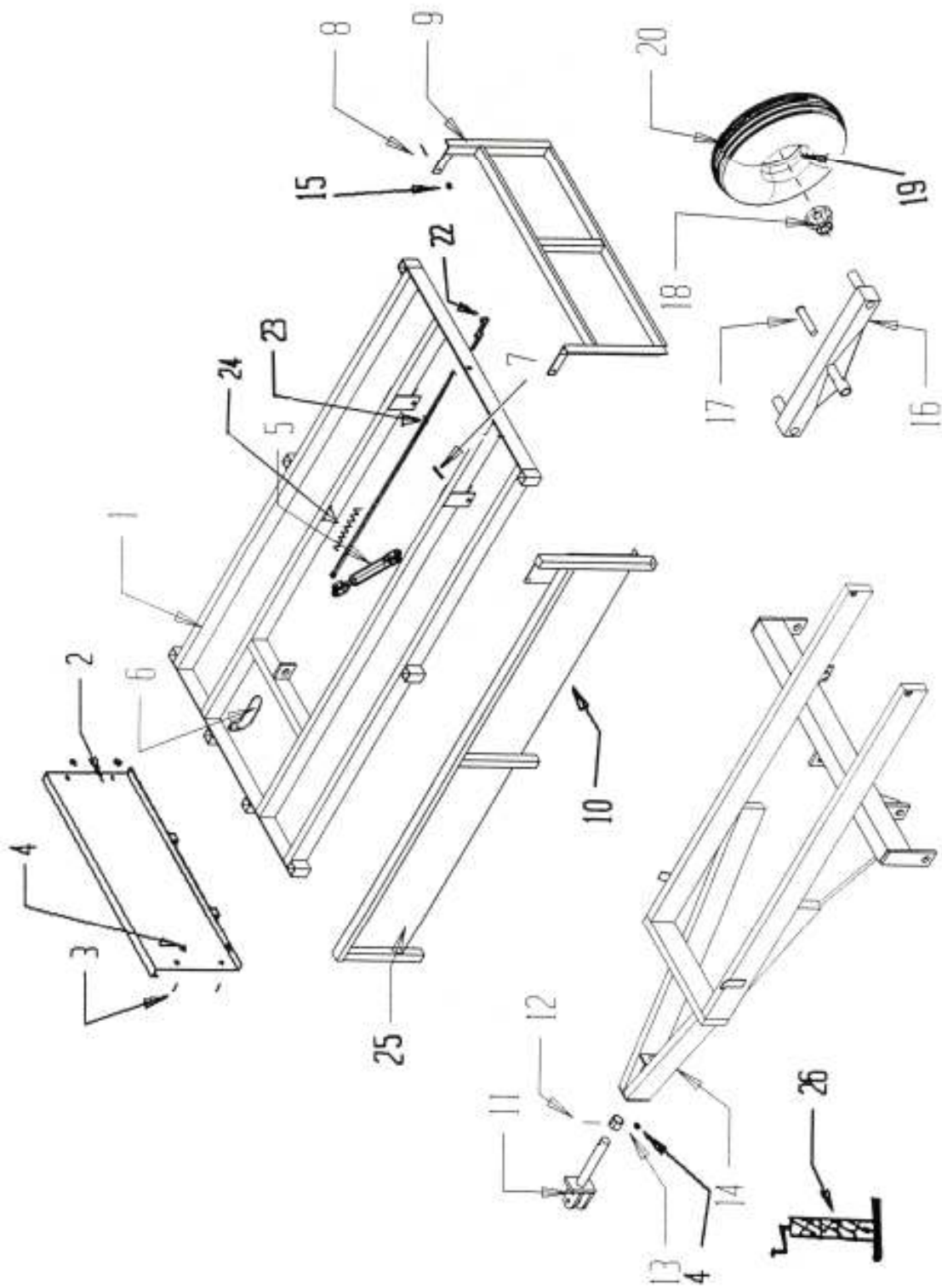
#### **EXCLUSION**

This warranty covers only defective materials or workmanship. It does not cover depreciation or damage caused under normal wear, accidents, improper maintenance, improper protection in storage or improper use.

#### **DISCLAIMER OF CONSEQUENTIAL DAMAGE**

The warranty exclude any secondary damage, for example consequential losses caused as a result of machine breakdown or non-availability of spare parts.

Figure 1



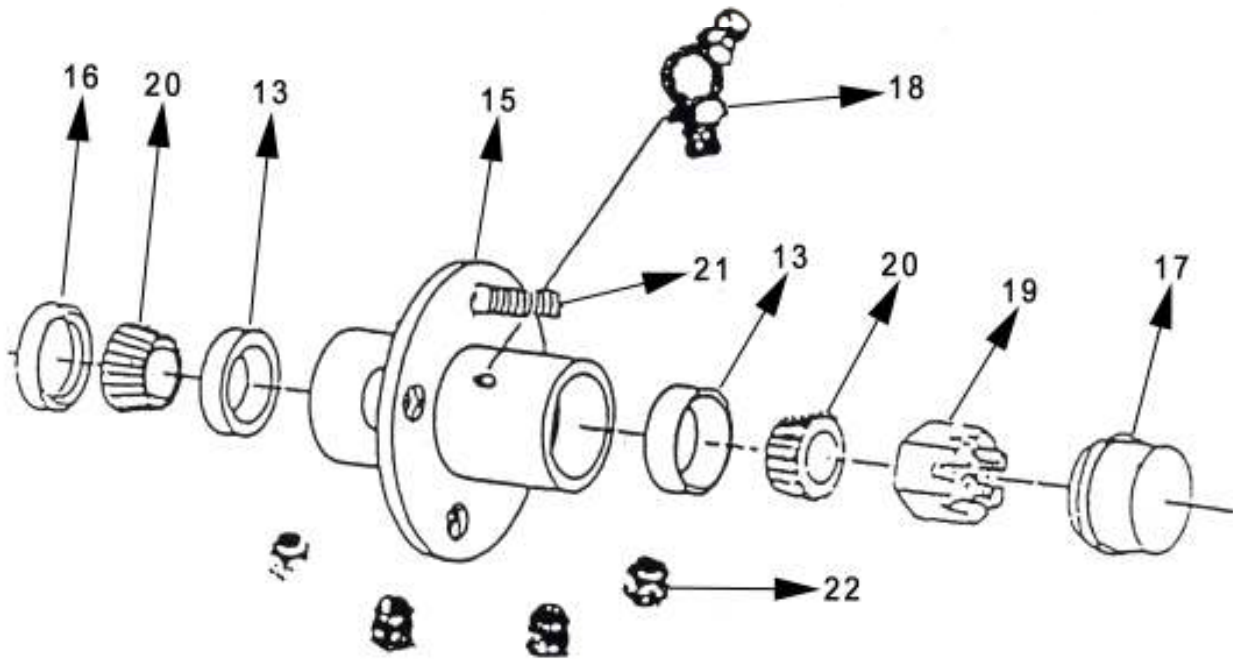
# Figure 1

<u>Numéro</u>	<u>Numéro de pièce</u>	<u>Description</u>	<u>Description</u>	<u>Quantité requise</u>
<u>Number</u>	<u>Part Number</u>			<u>Quantity required</u>
1	AS044	Châssis	Frame	1
2	AS074	Panneau avant	Front Panel	1
3	3/8 x 1 NC	Boulon	Bolt	4
4	3/8 NC	Écrou	Nut	5
5	HCL3016	Cylindre hydraulique	Hydraulic Cylinder	1
6	AS048	Levier	Lever	1
7	800 418	Axe	Pin	2
8	1/2 x 1 NC	Boulon	Bolt	2
9	AS072	Panneau arrière	Tail Gate	1
10	AS71G	Panneau côté gauche	Left Side Panel	1
	AS71D	Panneau côté droit	Right Slide Panel	1
11	AS043	Bride à virole	Swivel Attachment	1
12	3/8 x 2 1/2 NC	Boulon	Bolt	1
13	AS042	Douille	Bushing	1
14	AS045	Chassis	Frame	1
* 14	AS045SP	Chassis	Frame	1
15	1/2 NC LN	Écrou	Nut	2
16	AS046	Essieu tandem	Rocker Beam	2
17	AS047	Axe	Axle	2
18	AH1000-5	Moyeu assemblé (voir figure 2)	Hub assembled (see figure 2)	4
19	AT 8 X 7 X 4	Roue	Rim	4
20	AT 18 X 8.5 X 8	Pneu	Tire	4
22	AS058	Barrure	Lock	1
23	AS049	Tige	Rod	1
24	AR804	Ressort	Spring	1
25	AM010	Décalque	Decal	2
26	2TM100	Cric	Jack	1

\* MODEL 460SP

Figure 2

# Moyeux - Hubs



## FIGURE 2

<u>Numéro</u>	<u>No. de pièce</u>	<u>Description</u>	<u>Quantité requise</u>	
<u>Number</u>	<u>Part number</u>	<u>Description</u>	<u>Quantity required</u>	
13	L44610	Cuvette	Cup	4
15	AH1000-5	Moyeu	Hub	4
16	100 700	Joint étanche	Seal 1.25 x 2 x .375	4
17	100 091	Bouchon	Cap	4
18	¼ - 28, 45 <sup>0</sup>	Graisser	Grease fitting	4
19	150 199	Écrou	Nut	4
20	L44643	Roulement	Bearing	4
21	100 774	Boulon	Bolt	16
22	150 186	Écrou 60 <sup>0</sup>	Nut 60 <sup>0</sup>	16