

REMORQUE  
À BASCULE

# AM-510

DUMP TRAILER

---

FABRIQUÉ PAR / MANUFACTURED BY :



---

9, Rue des Industries  
L'Islet (Québec) G0R 1X0 CANADA

Customer's English Service: (418) 247-7709  
Service français : (418) 247-5626  
Télécopieur : (418) 247 3600

E-Mail : [service@ammachinery.com](mailto:service@ammachinery.com)  
Web Site : [www.ammachinery.com](http://www.ammachinery.com)



## **Félicitations !**

Vous êtes maintenant propriétaire de la plus robuste remorque à bascule hydraulique sur le marché : **le modèle AM-510 de Machinerie A.M.** Nous sommes convaincus que vous apprécierez les nombreuses années de service fiable que vous procurera votre remorque.

### **La garantie de 12 mois du AM-510**

**IMPORTANT** : Pour valider la garantie, vous devez compléter et retourner le formulaire d'enregistrement ci-joint à Machinerie A.M. Inc. dans les dix jours suivant la prise de possession.

#### **COUVERTURE DE GARANTIE**

Machinerie A.M. garantit que ses remorques AM-510 sont fabriquées en utilisant des normes de qualité supérieures. Machinerie A.M. s'engage à remplacer ou à réparer toutes pièces défectueuses (à l'exclusion des pneus\*) et ce, sur les lieux d'affaires du vendeur. Toute pièce défectueuse sera remplacée sans frais de pièces et de main d'œuvre si une défectuosité apparaissait dans les douze mois suivant la date d'achat par l'acheteur original. La garantie est valide seulement si la défectuosité est signalée à notre distributeur ou à nous-même par le vendeur qui remplira un formulaire de réclamation de garantie dans les 15 jours suivant le bris. L'acheteur devra défrayer les frais de déplacement du mécanicien et/ou les frais de transport de la remorque jusque chez le concessionnaire où la réparation sera effectuée.

\*Les pneus sont couverts par la garantie de leurs fabricants respectifs.

#### **LIMITATION DE LA GARANTIE**

Cette garantie couvre seulement les défauts de fabrication ou de matériel. Elle ne couvre pas la dépréciation causée par une usure normale ou les dommages dus à un accident, un mauvais entretien, un entreposage négligent et/ou un mauvais usage.

#### **DOMAGES SECONDAIRES**

La présente garantie exclut tous dommages secondaires, par exemple les pertes de revenus dus à un bris ou à une non-disponibilité des pièces de remplacement.

## **Congratulation!**

You are now the proud owner of the best dump trailer on the market : A.M. Machinery's Model AM-510. We are convinced that you will enjoy the trouble free experience of working with your trailer

### **AM-510 12 months warranty**

☛ **IMPORTANT** : Warranty registration form enclosed must be completed and returned to A.M. Machinery within 10 days of ownership to validate warranty.

#### **WARANTY COVERAGE**

A.M. Machinery Inc. warrants that the Dump Trailer Model AM-510 is manufactured under high quality standards and agrees to replace or repair at seller's place of business all parts (except: tires\*), which are defective in material or workmanship without charge for parts and labor if a defect appears within twelve months from the date of the purchase by the original purchaser.

The warranty is only valid if the fault is reported to us or our distributors by the dealer submitting a complete warranty claim form within 15 days of the breakdown. The purchaser shall pay any charge for making service call and for transporting the machine to the place where the warranty work is to be performed.

\*Tires are under the warranty of their respective manufacturer.

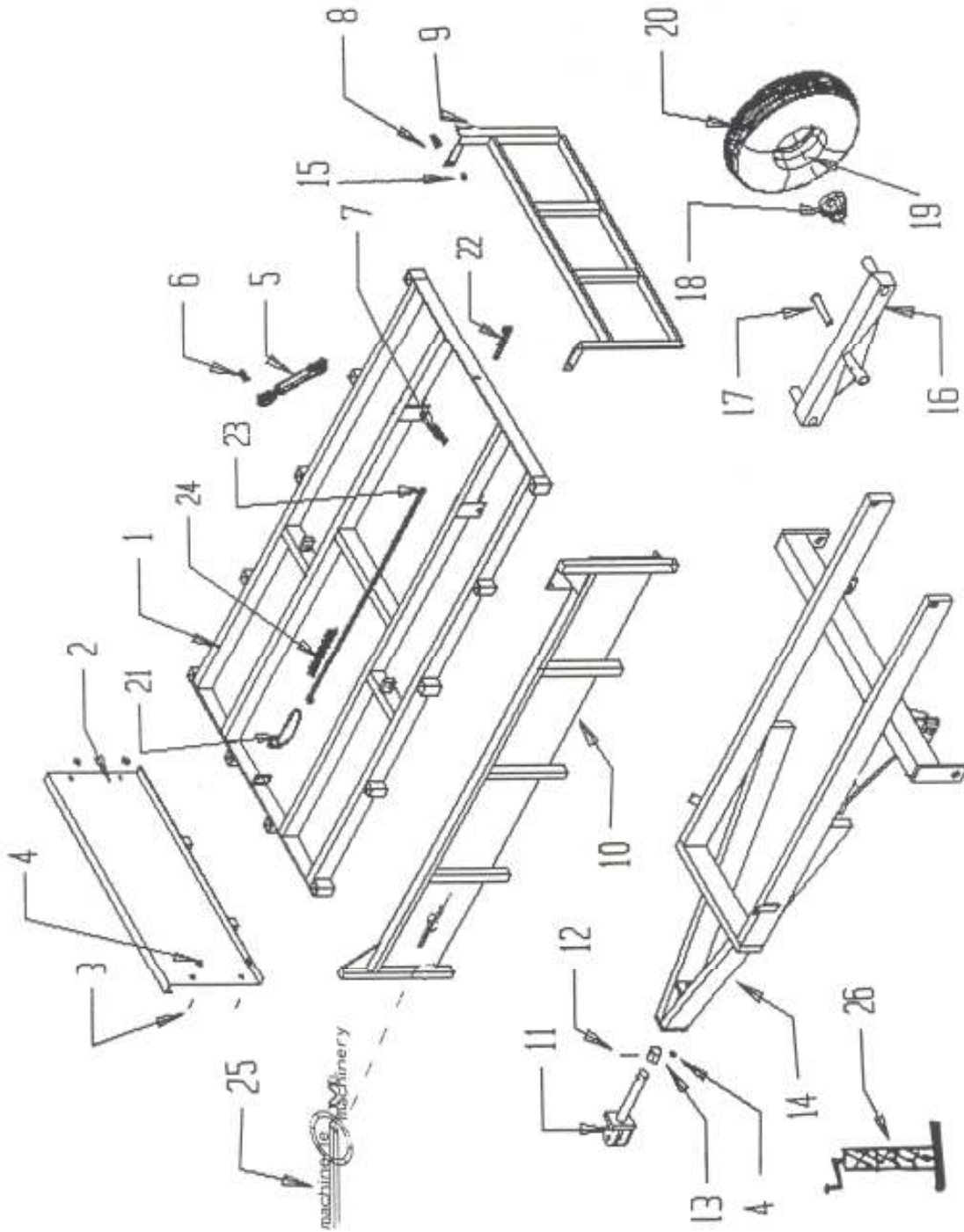
#### **EXCLUSION**

This warranty covers only defective materials or workmanship. It does not cover depreciation or damage caused under normal wear, accidents, improper maintenance, improper protection in storage or improper use.

#### **DISCLAMER OF CONSEQUENTIAL DAMAGE**

The warranty exclude any secondary damage, for example consequential losses caused as a result of machine breakdown or non-availability of spare parts.

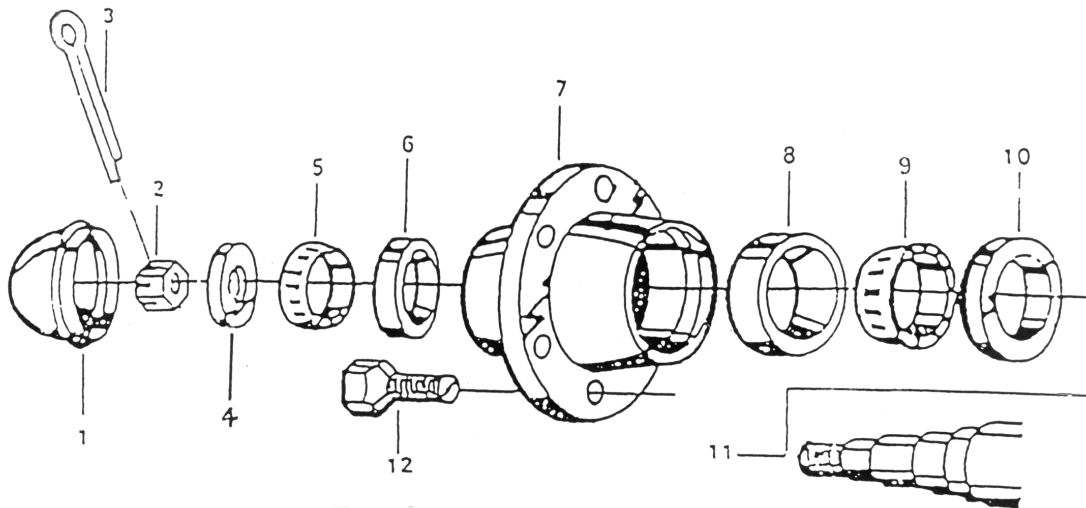
Figure 1



## Figure 1

<b>Numéro</b>	<b>Numéro de pièce</b>	<b>Description</b>		<b>Quantité requise</b>
<b>Number</b>	<b>Part Number</b>	<b>Description</b>		<b>Quantity required</b>
1	AS060	Châssis	Frame	1
2	ASO69	Panneau avant	Front panel	1
3	1/2 X 1 NC	Boulon	Bolt	4
4	1/2 NC	Écrou	Nut	5
5	HCL3020	Cylindre hydraulique	Hydraulic cylinder	2
6	AS066	Axe	Pin	4
7	AS065	Axe	Pin	2
8	5/8 X 1½ NC	Boulon	Bolt	2
9	AS068	Panneau arrière	Tail Gate	1
10	ASO67 G	Panneau côté gauche	Left Panel	1
	ASO67 D	Panneau côté droit	Right Panel	
11	100 202	Bride à virole	Swivel Attachment	1
12	1/2 X 3 NC	Boulon	Bolt	1
13	ASO63	Douille	Bushing	1
14	ASO61	Chassis	Frame	1
15	5/8 NCLN	Écrou	Nut	2
16	AS030	Essieu tandem	Rocker Beam	2
17	AS062	Axe	Axle	2
18	ATEMH5000	Moyeu assemblé (voir figure 2)	Hub assembled (see figure 2)	4
19	AT810R15	Roue	Rim	4
20	AT 11L15	Pneu	Tire	4
21	AS059	Levier	Lever	1
22	AS058	Barrure	Lock	1
23	AS057	Tige	Rod	1
24	AS808E	Ressort	Spring	1
25	AM010	Décalque	Decal	2
26	2TM150	Cric	Jack	1

**Figure 2**                      **Moyeux - Hubs**





## FIGURE 2

<b>Numéro</b>	<b>No. de pièce</b>	<b>Description</b>	<b>Quantité requise</b>	
<b>Number</b>	<b>Part number</b>	<b>Description</b>	<b>Quantity required</b>	
1	AD5000	Bouchon	Cap	4
2	ADN1000	Écrou	Nut	4
3	5/32	Goupille	Cotter Pin	2
4	DP1000	Rondelle plate	Washer	4
5	LM48548	Roulement	Bearing	4
6	LM48510	Cuvette	Cup	4
7	EMH5000	Moyeu	Hub	4
8	LM603011	Cuvette	Cup	4
9	LM603049	Roulement	Bearing	4
10	AD52000	Joint étanche	Seal	4
11	EMD5000	Essieu	Spindle	4
12	DS1000	Boulon	Stud	24