

REMORQUE

# AM 610-1000

TRAILER

---

FABRIQUÉ PAR / MANUFACTURED BY :



---

9, Rue des Industries  
L'Islet (Québec) G0R 1X0 CANADA

Customer's English Service: (418) 247-7709  
(418) 247-5626 ext.23

Service français : (418) 247-5626  
Télécopieur : (418) 247 3600

E-Mail : [service@ammachinery.com](mailto:service@ammachinery.com)  
Web Site : [www.ammachinery.com](http://www.ammachinery.com)

## **Félicitations !**

Vous êtes maintenant propriétaire de la plus robuste remorque sur le marché : **le modèle AM 610-1000 de Machinerie A.M.** Nous sommes convaincus que vous apprécierez les nombreuses années de service fiable que vous procurera votre remorque.

### **La garantie de 12 mois du AM 610-1000**

**IMPORTANT** : Pour valider la garantie, vous devez compléter et retourner le formulaire d'enregistrement ci-joint à Machinerie A.M. Inc. dans les dix jours suivant la prise de possession.

#### **COUVERTURE DE GARANTIE**

Machinerie A.M. garantie que ses remorques **AM 610-1000** sont fabriquées en utilisant des normes de qualité supérieures. Machinerie A.M s'engage à remplacer ou à réparer toutes pièces défectueuses (à l'exclusion des pneus\*) et ce, sur les lieux d'affaires du vendeur. Toute pièce défectueuse sera remplacée sans frais de pièces et de main d'œuvre si une défectuosité apparaissait dans les douze mois suivant la date d'achat par l'acheteur original. La garantie est valide seulement si la défectuosité est signalée à notre distributeur ou à nous-même par le vendeur qui remplira un formulaire de réclamation de garantie dans les 15 jours suivant le bris. L'acheteur devra défrayer les frais de déplacement du mécanicien et/ou les frais de transport de la remorque jusque chez le concessionnaire où la réparation sera effectuée.

\*Les pneus sont couverts par la garantie de leurs fabricants respectifs.

#### **LIMITATION DE LA GARANTIE**

Cette garantie couvre seulement les défauts de fabrication ou de matériel. Elle ne couvre pas la dépréciation causée par une usure normale ou les dommages dus à un accident, un mauvais entretien, un entreposage négligent et/ou un mauvais usage.

#### **DOMAGES SECONDAIRES**

La présente garantie exclut tous dommages secondaires, par exemple les pertes de revenus dus à un bris ou à une non-disponibilité des pièces de remplacement.

## **Congratulation!**

You are now the proud owner of the best trailer on the market : A.M. Machinery's Model **AM 610-1000**. We are convinced that you will enjoy the trouble free experience of working with your **AM 610-1000**.

### **AM 610-1000 12 months warranty**

☞ **IMPORTANT** : Warranty registration form enclosed must be completed and returned to A.M. Machinery within 10 days of ownership to validate warranty.

#### **WARANTY COVERAGE**

A.M. Machinery Inc. warranties that the Dump Trailer Model **AM 610-1000** is manufactured under high quality standards and agrees to replace or repair at seller's place of business all parts (except: tires\*), which are defective in material or workmanship without charge for parts and labor if a defect appears within twelve months from the date of the purchase by the original purchaser.

The warranty is only valid if the fault is reported to us or our distributors by the dealer submitting a complete warranty claim form within 15 days of the breakdown. The purchaser shall pay any charge for making service call and for transporting the machine to the place where the warranty work is to be performed.

\*Tires are under the warranty of their respective manufacturer.

#### **EXCLUSION**

This warranty covers only defective materials or workmanship. It does not cover depreciation or damage caused under normal wear, accidents, improper maintenance, improper protection in storage or improper use.

#### **DISCLAIMER OF CONSEQUENTIAL DAMAGE**

The warranty exclude any secondary damage, for example consequential losses caused as a result of machine breakdown or non-availability of spare parts.



---

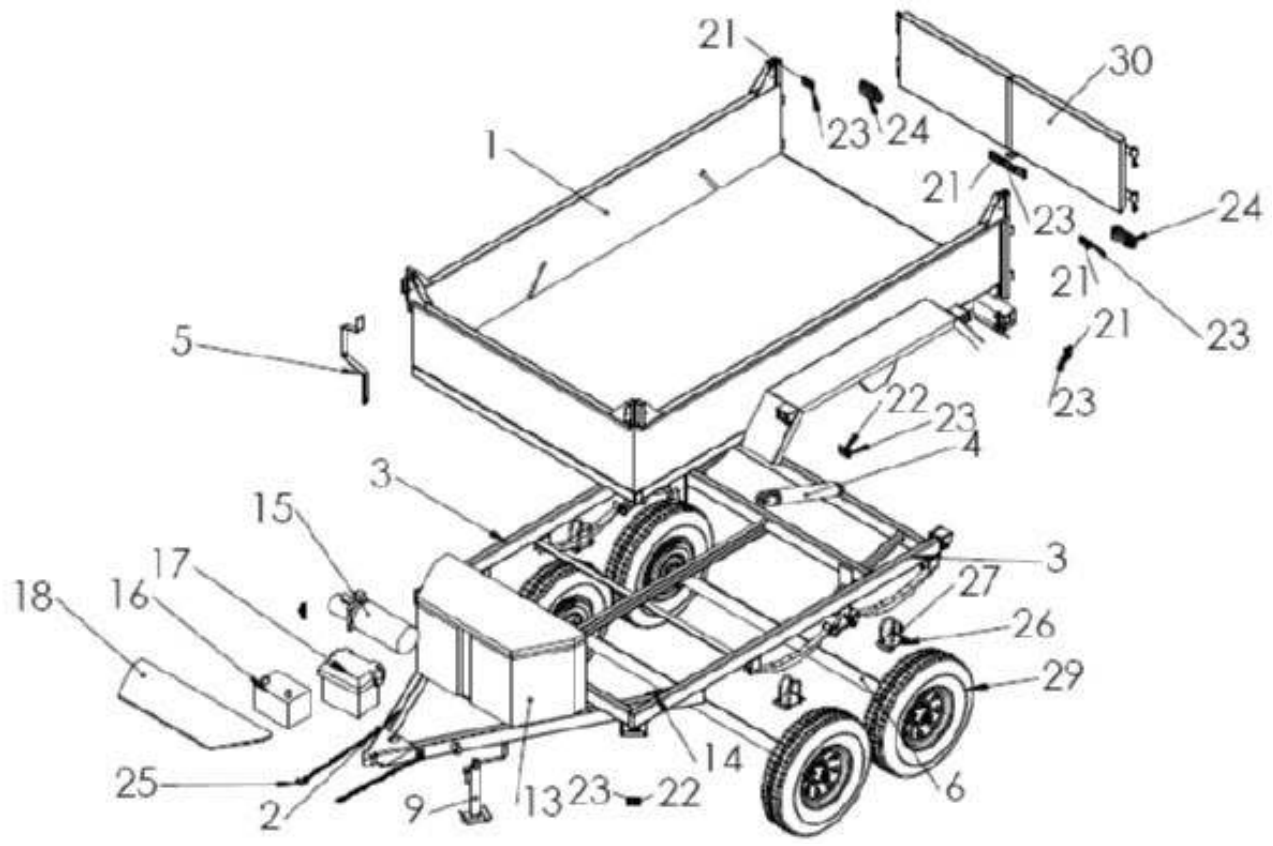
ENTRETIEN DE VOTRE REMORQUE AVANT L'UTILISATION, VEUILLEZ VÉRIFIER LA LISTE SUIVANTE :

1. **GRAISSER** LES COUSSINETS DES ROUES(BEARING) **OBLIGATOIREMENT À TOUS LES ANS.**
2. **AJUSTER** LES BANDES DES FREINS **OBLIGATOIREMENT À TOUS LES 5 000 KILOMÈTES.**
3. **ANTIROUILLE** POUR BIEN PROTÉGER VOTRE REMORQUE, IL EST PRÉFÉRABLE DE FAIRE POSER UN ANTIROUILLE – **LA PEINTURE ORIGINALE SUR LA REMORQUE N'EST PAS GARANTIE.**
4. **VÉRIFIER** SI LA MAIN D'ACCOUPEMENT EST BIEN ATTACHÉE À LA BOULE DE LA REMORQUE ET S'ASSURER QU'ELLES SONT DE MÊME DIMENSION.
5. **VÉRIFIER** SI LES CHÂPEAUX DE MOYEUX SONT TOUJOURS EN PLACE.
6. **VÉRIFIER** SI LES CHAÎNES DE SÉCURITÉ SONT CROISÉES SOUS LA PÔLE ET ATTACHÉES AU VÉHICULE.
7. **VÉRIFIER** SI TOUTES LES LUMIÈRES FONCTIONNENT ADÉQUATEMENT.
8. **NETTOYER** LA REMORQUE AVEC DU SAVON ET DE L'EAU ET NON AVEC UN PRODUIT COROSIF.
9. **S'ASSURER** QUE LA PRESSON D'AIR DES PNEUS EST TELLE QUE RECOMMANDÉE PAR LE MANUFACTURIER.
10. **VÉRIFICATION DES BOULONS DE ROUES DOIT ÊTRE FAITE PAR LE CLIENT APRÈS LA 1<sup>ÈRE</sup> UTILISATION.**
11. **RESPECTER** LA CAPACITÉ DE CHARGEMENT SELON LES NORMES ÉTABLIES.

No SÉRIE : \_\_\_\_\_

Modèle : \_\_\_\_\_

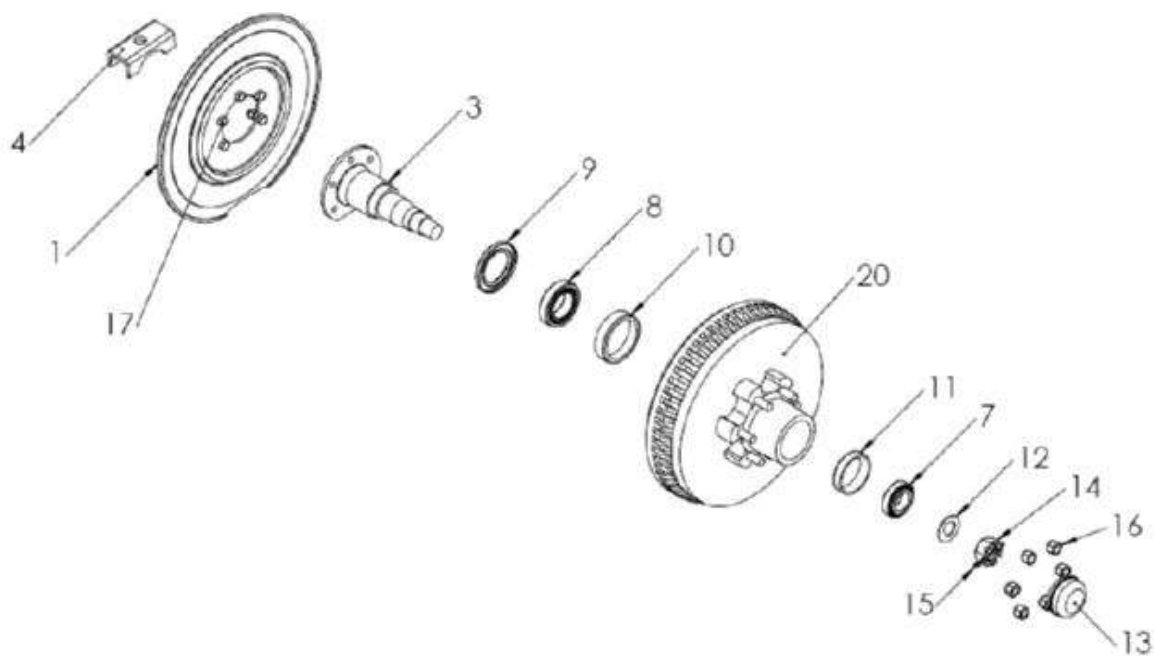
**MERCI D'AVOIR ACHETER CHEZ NOUS**





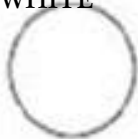

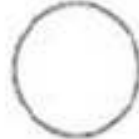
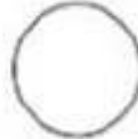

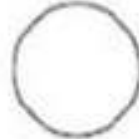

No	QTÉ	No. PIÈCE	DESCRIPTION
1	1	201 617	BOÎTE 6 X 10 - BOX
2	1	201 659	PÔLE - POLE
3	1	201 580	CHASSIS 6 X 10 (10 000 LBS) - FRAME
4	2	100 621	CYLINDRE HYDRAULIQUE 3.00 X 16 - CYLINDER
5	1	201 409	SUPPORT À PNEU DE SECOURS - SPARE SAFETY SUPPORT
6	2	201 794	ESSIEU 3" DOMPEUR - DUMPING AXLE
7	2	201 463	PENTURE- STRAP HINGE
8	1	100 220	SUPPORT DE CRIC - JACK SUPPORT
9	1	100 229	CRIC 5000 LBS - JACK
13	1	100 891	COFFRE EN PLASTIQUE - PLASTIC CASE
14	1	100 153	BOÎTE DE JONCTION - BOX
15	1	100 354	UNITÉ HYDRAULIQUE 12 VDC 2G - HYDRAULIC UNIT
16	1	100 169	BATTERIE MARINE - BATTERY NAVY
17	1	100 040	COFFRE A BATTERIE - BATTERY CASE
18	1	201 791	PLANCHE 14.25 X .50- VENEER
19	4	100 982	ÉQUERRE - SQUARE
21	7	100 154	FEU DE POSITION ANTI-CHOC ROUGE - CLEARANCE LIGHT AMBER
22	4	100 155	FEU DE POSITION ANTI CHOC JAUNE - CLEARANCE LIGHT AMBER
23	11	100 659	GROMMET POUR CLAIRANCE OVALE - RUBBER SEALED FOR CLEARANCE
24	2	100 160	FEU ROUGE OVALE COMPLET - COMPLETE OVAL RED LIGHT
25	2	100 460	CHAÎNE DE SÉCURITÉ CLASSE 4 36" - SAFETY CHAIN
26	4	100 642	ATTACHE DE LAME 3" TROUS ½" -BLADE ATTACHES
27	8	100 903	BOULON EN U 3 X 6-1/2 X ½-20 - U-BOLT
28	16	150 194	ÉCROU NYLON ½-20 NF - NYLON NUT
29	1	100 887	PNEU + JANTE ST225D75R15 8PL 6TR RALLY - WHEEL & RIMS
30	1	200 671	PANNEAU ARRIÈRE DOUBLE BATTANT - PANEL BACK DOUBLE LEAF

**ESSIEU CAPACITÉ 6000 LBS 6 GOUJONS**  
**AXLE 6000LBS 6 NUTS**



No	QTÉ	No. PIÈCE	DESCRIPTION
1	1	100 292	FREIN ÉLECTRIQUE 12" DROIT – ELECTRIC BRAKE RIGHT
2	1	100 293	FREIN ÉLECTRIQUE 12" GAUCHE – ELECTRIC BRAKE LEFT
3	2	100 250	ESSIEU – AXLE
4	2	100 088	SUPPORT DE LAME – SPRING PAD
5	2	100 689	ROULEMENT CONIQUE 14125A – OUTER BEARING
8	2	100 691	ROULEMENT CONIQUE 25580 – OUTER BEARING
9	2	100 701	JOINT D'ÉTANCHÉITÉ – GREASE SEAL
10	2	100 115	CUVETTE DE ROULEMENT - BEARING CUP
11	2	100 113	CUVETTE DE ROULEMENT - BEARING CUP
12	2	100 964	RONDELLE 1" POUR ESSIEU – WASHER FOR SPINDELL
13	2	100 704	COUVERT ANTIPOUSSIÈRE – GREASE CUP
14	2	150 199	ÉCROU HEX. – SPINDLE NUT
15	2	100 116	GOUPILLE FENDUE 5/32 X2" – COTTER PIN
16	12	150 186	ÉCROU PLAQ. ROUE ½-20 – WHEEL NUT PLAT
17	10	150 022	BOULON PLAQ. 1 X 3/8-16 – PLATED BOLT
18	10	150 173	ÉCROU PLAQ. NYLON 5/8" – PLATED NYLON OCK NUT
19	2	100 887	PNEU _JANTE ST 255D7575R15 8PL 6TR RALLY – TIRE & WHEEL
20	2	100 954	TAMBOUR 12-8 - DRUM

## BOÎTE JONCTION - BOX

MISE A TERRE GROUND	BATT+ VÉHICULE/ BATT + CONVEY	ACCESSOIRES / AUXILIARY	CLIGNOTANT GAUCHE / LEFT FLASHER	STATIONNEMENT / PARKING	CLIGNOTANT DROIT / RIGHT FLASHER	FREINS / BRAKE
<b>BLANC / WHITE</b>	<b>NOIR / BLACK</b>	<b>JAUNE / YELLOW</b>	<b>ROUGE / RED</b>	<b>VERT / GREEN</b>		
						
Blanc (Frein)/ White (Brake) Blanc (4 Fils)/White ( 4 Wires) Blanc (7 Fils)/White(7 Wires)  Blanc ( Frein d'urgence)/	Noir (7 Fils) /Black (7 Wires)  Vert(Freins d'urgence) / Green(Breakaway)	Jaune ( 7 Fils)/ Yellow (7 Wires)	Rouge (7 Fils)/Red (7 Wires)  Jaune (4 Fils)/Yellow (4 Wire)	Vert ( 7 Fils) /Green (7 Wires)  Brun (4 Fils) /Brown( 4 Wires)  Brun ( 1 Fil) /Brown (1 Wire)	Brun ( 7 Fils) /Brown (7 Wires)  Vert (4 Fils)/Green (4 Wires)	Bleu (7 Fils) /Blue ( 7 Wires)  Noir (Frein)/ Black (Brake)  Brun (Frein d'urgence)/ Brown (Breakaway)