

CHARGEUSE

# JMS 110

GRAPPLE LOADER

---

FABRIQUÉ PAR / MANUFACTURED BY :



---

9, Rue des Industries  
L'Islet (Québec) G0R 1X0 CANADA

Customer's English Service: (418) 247-7709  
(418) 247-5626 ext. 23

Service français : (418) 247-5626  
Télécopieur : (418) 247 3600

E-Mail : [service@ammachinery.com](mailto:service@ammachinery.com)  
Web Site : [www.ammachinery.com](http://www.ammachinery.com)

## **Félicitations !**

Vous êtes maintenant propriétaire d'une chargeuse : **le modèle JMS 110 de Machinerie A.M.** Nous sommes convaincus que vous apprécierez les nombreuses années de service fiable que vous procurera votre chargeuse.

### **La garantie de 12 mois du JMS 110**

**IMPORTANT** : Pour valider la garantie, vous devez compléter et retourner le formulaire d'enregistrement ci-joint à Machinerie A.M. Inc. dans les dix jours suivant la prise de possession.

#### **COUVERTURE DE GARANTIE**

Machinerie A.M. garantit que ses chargeuses **JMS 110** sont fabriquées en utilisant des normes de qualité supérieures. Machinerie A.M. s'engage à remplacer ou à réparer toutes pièces et ce, sur les lieux d'affaires du vendeur. Toute pièce défectueuse sera remplacée sans frais de pièces et de main d'œuvre si une défectuosité apparaissait dans les douze mois suivant la date d'achat par l'acheteur original. La garantie est valide seulement si la défectuosité est signalée à notre distributeur ou à nous-même par le vendeur qui remplira un formulaire de réclamation de garantie dans les 15 jours suivant le bris. L'acheteur devra défrayer les frais de déplacement du mécanicien et/ou les frais de transport de la remorque jusque chez le concessionnaire où la réparation sera effectuée.

\*Les pneus sont couverts par la garantie de leurs fabricants respectifs.

#### **LIMITATION DE LA GARANTIE**

Cette garantie couvre seulement les défauts de fabrication ou de matériel. Elle ne couvre pas la dépréciation causée par une usure normale ou les dommages dus à un accident, un mauvais entretien, un entreposage négligent et/ou un mauvais usage.

#### **DOMAGES SECONDAIRES**

La présente garantie exclut tous dommages secondaires, par exemple les pertes de revenus dus à un bris ou à une non-disponibilité des pièces de remplacement.

## **Congratulation!**

You are now the proud owner of the **grapple loader** on the market : A.M. Machinery's Model **JMS 110**. We are convinced that you will enjoy the trouble free experience of working with your **JMS 110**

### **JMS 110 12 months warranty**

☛ **IMPORTANT** : Warranty registration form enclosed must be completed and returned to A.M. Machinery within 10 days of ownership to validate warranty.

#### **WARANTY COVERAGE**

A.M. Machinery Inc. warrants that the grapple loader Model **JMS 110** is manufactured under high quality standards and agrees to replace or repair at seller's place of business all parts (except: tires\*), which are defective in material or workmanship without charge for parts and labor if a defect appears within twelve months from the date of the purchase by the original purchaser.

The warranty is only valid if the fault is reported to us or our distributors by the dealer submitting a complete warranty claim form within 15 days of the breakdown. The purchaser shall pay any charge for making service call and for transporting the machine to the place where the warranty work is to be performed.

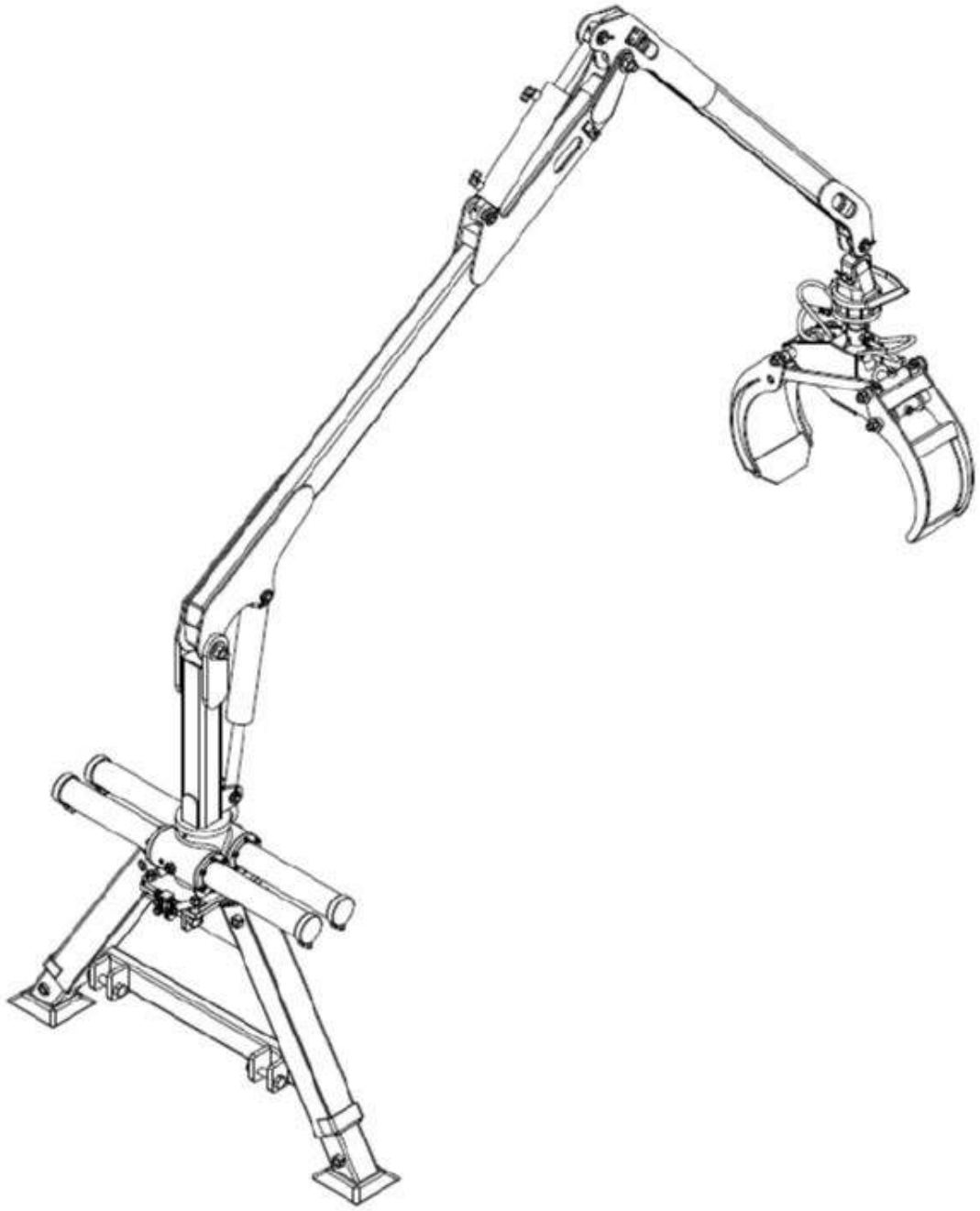
\*Tires are under the warranty of their respective manufacturer.

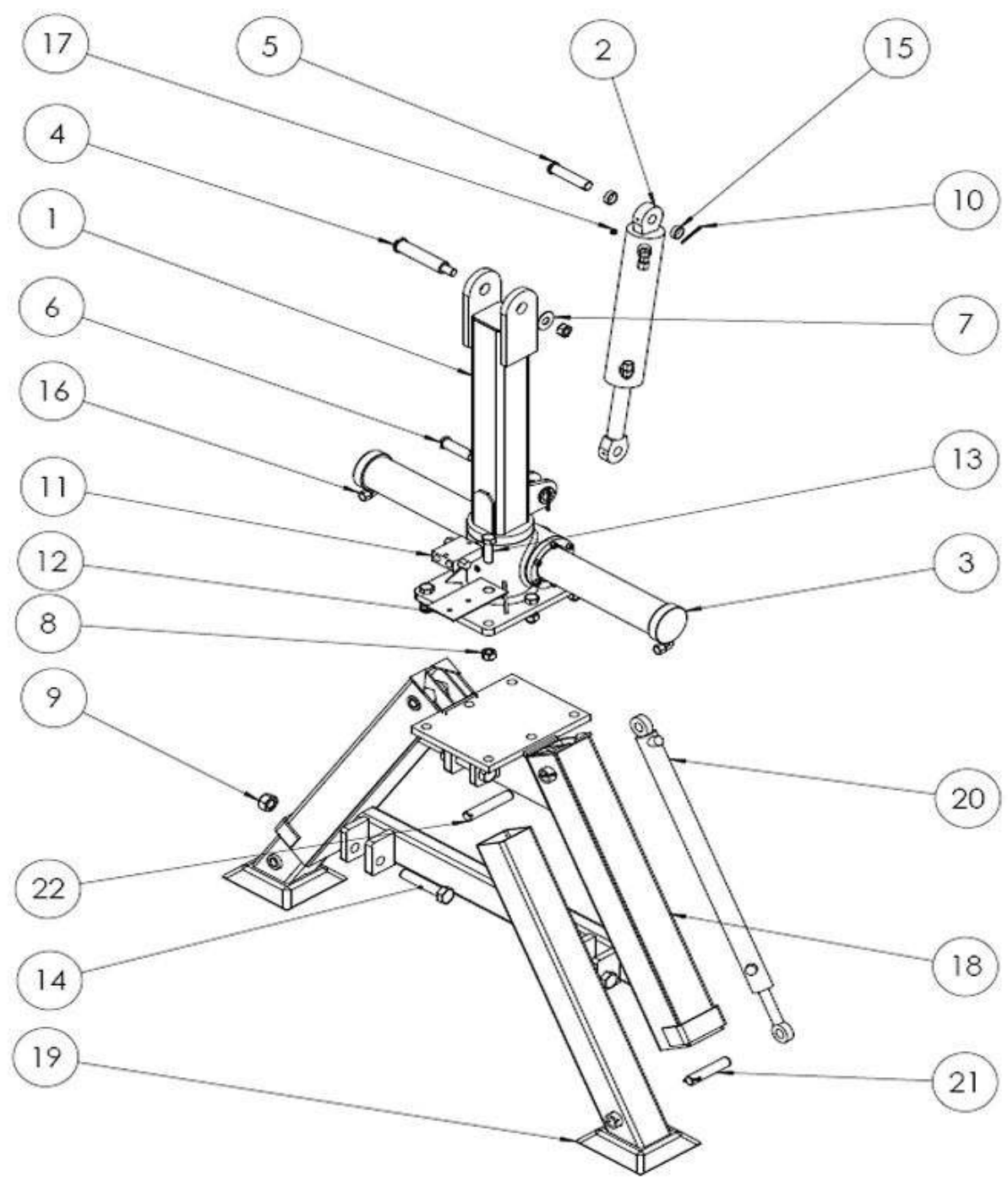
#### **EXCLUSION**

This warranty covers only defective materials or workmanship. It does not cover depreciation or damage caused under normal wear, accidents, improper maintenance, improper protection in storage or improper use.

#### **DISCLAIMER OF CONSEQUENTIAL DAMAGE**

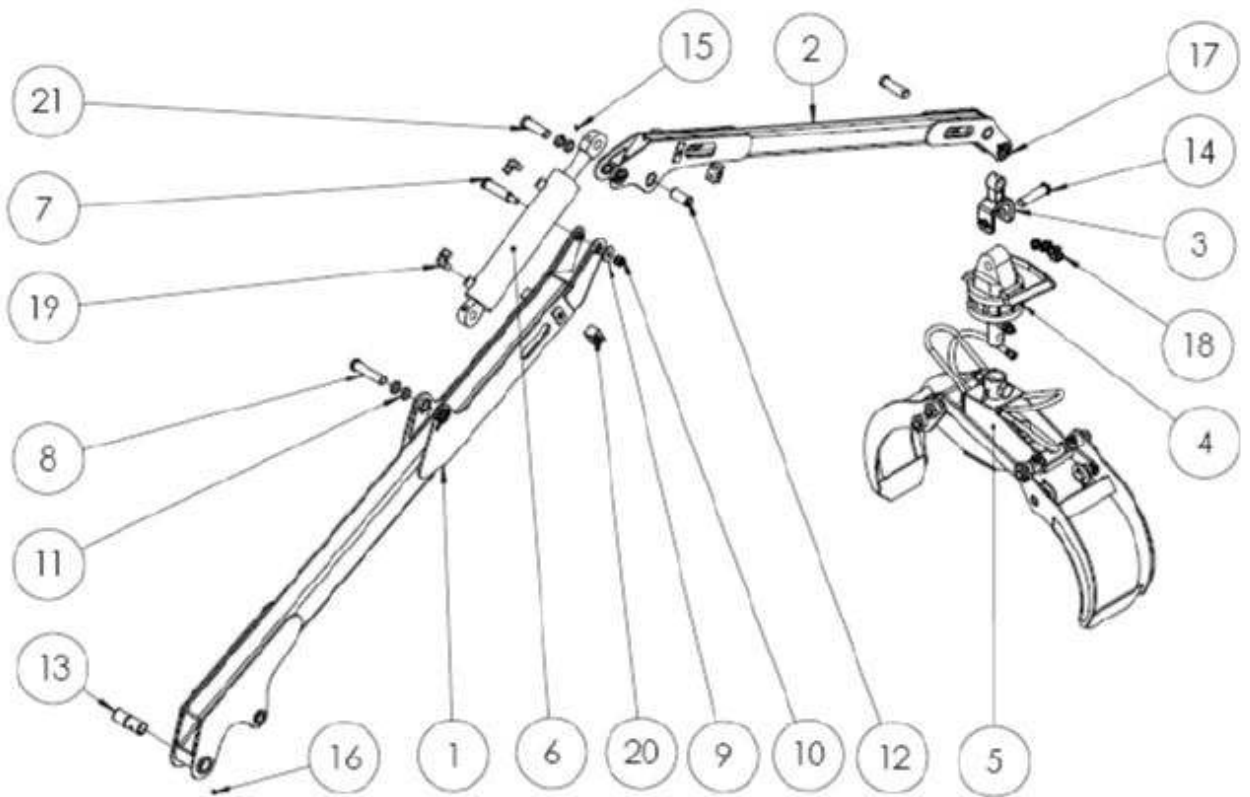
The warranty exclude any secondary damage, for example consequential losses caused as a result of machine breakdown or non-availability of spare parts.





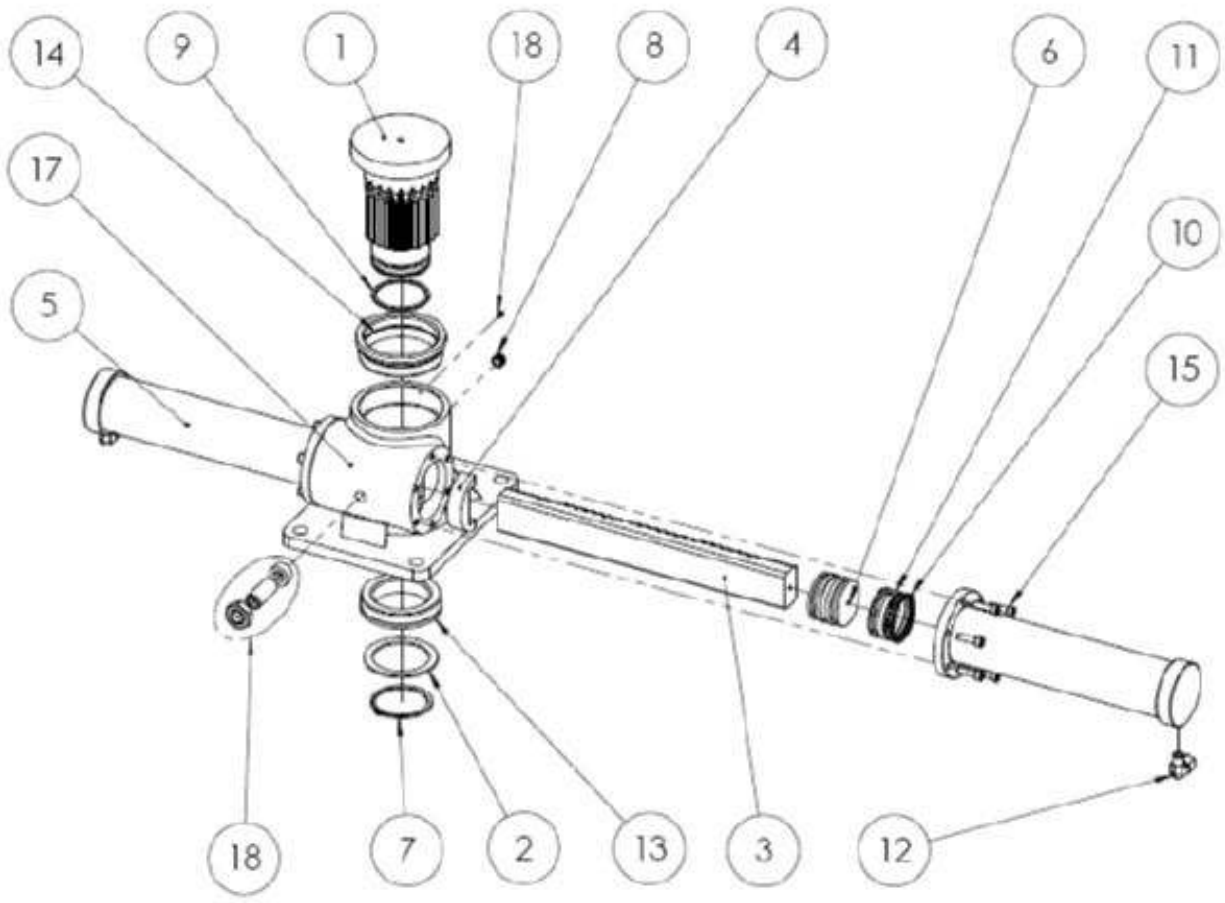


No.	QTÉ	No. PIÈCE	DESCRIPTION
1	1	200 884	COLONE VERTICAL – VERTICAL COLUMN
2	1	100 326	CYLINDRE JMS 130 CYLINDER
3	1	100 761	CRÉMAILLIÈRE – TURN HOUSE
4	1	101 259	GOUPILLE PREMIER BRAS – MAIN BOOM PIN
5	1	100 341	GOUPILLE DE CYLINDRE – CYLINDER PIN
6	1	100 137	GOUPILLE DE CYLINDRE - CYLINDER PIN
7	1	150 216	RONDELLE PLAQ. ¾” PLATED WASHER
8	7	150 177	ÉCROU PLAQ. NYLIN ¾-10 PLATED NYLON NUT
9	2	150 179	ÉCROU PLAQ. NYLON 1-8 PLATED NYLON NUT
10	6	100 116	GOUPILLE FENDUE 5/32” X 2” COTTER PIN
11	1	100 534	AMORTISSEUR VAVLE ½” NPT CROSS OVER RELIEF VALVE
12	1	201 488	F.P. 4” X 1/8”
13	6	150 096	BOULON PLAQ. 3/4 –10 X 2-1/2” PLATED BOLT
14	3	150 132	BOULON PLAQ. 1-8 X 5” PLATED BOLT
15	2	200 309	ESPACEUR – SPACER
16	2	100 275	COUDE 90° – ¼ X ¼ FM – ELBOW 90°
17	3	100 124	GRAISSEUR 1/8-27 NPT GREASE NIPPLE
18	2	200 392	STRUCTURE PATTES – OUTRIGGERS STRUCTURE
19	1	200 391	PATTE – OUTRIGGER
20	2	100 228	CYLINDRE DE PATTE – OUTRIGGER CYLINDER
21	2	200 382	GOUPILLE PATTE 1” X 5” OUTRIGGER PIN
22	2	200 381	GOUPILLE PATTE 1” X 5-5/8” OUTRIGGER PIN



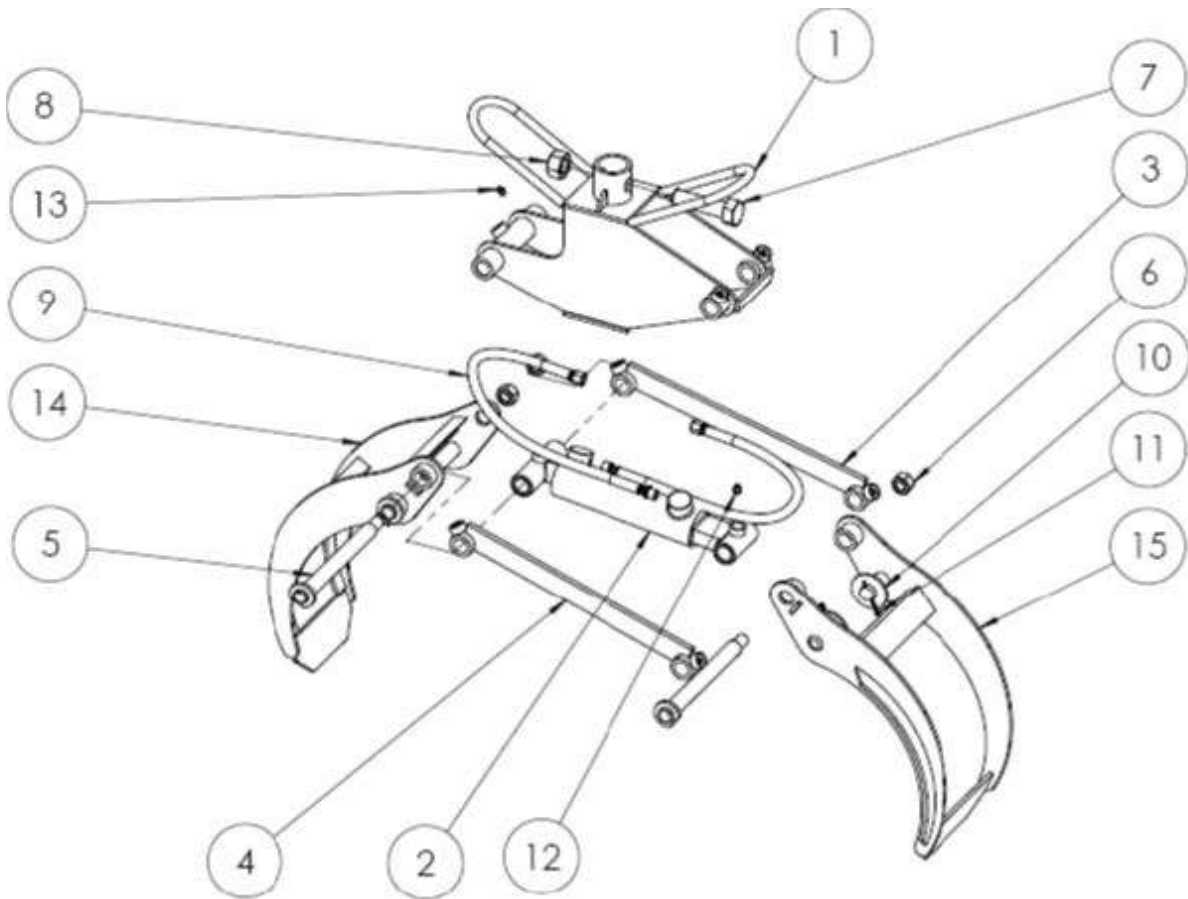


No.	QTÉ	No. PIÈCE	DESCRIPTION
1	1	200 885	BRAS PRINCIPAL – MAIN BOOM
2	1	200 886	2 <sup>E</sup> BRAS – OUTER BOOM
3	1	100 431	POIGNET POUR ROTATEUR – ROTATOR LINK
4	1	100 130	ROTATEUR 6600 LBS ROTATOR
5	1	800 239	GRAPPIN 29” GRAPPLE
6	1	100 326	CYLINDRE JMS 130 CYLINDER
7	1	101 260	GOUPILLE 2 <sup>E</sup> BRAS – OUTER BOOM PIN
8	1	100 341	GOUPILLE DE CYLINDRE – CYLINDER PIN
9	1	150 215	RONDELLE PLAQ 5/8” PLATED WASHER
10	1	150 176	ÉCROU PLAQ NYLON 5/8-11 PLATED NYLON NUT
11	4	200 310	ESPACEUR – SPACER
12	1	100 442	DOUILLE EN BRASS 1” X 1-1/8” X 2-1/2” BRASS BUSHING
13	2	100 443	DOUILLE EN BRASS 1-1/4” X 1-7/16” X 2” BRASS BUSHING
14	1	100 138	GOUPILLE DU ROTATEUR – ROTATOR PIN
15	3	100 124	GRAISSEUR 1/8-27 NPT GREASE NIPPLE
16	2	100 123	GRAISSEUR ¼-28 GREASE NIPPLE
17	4	100 116	GOUPILLE FENDUE 5/32” X 2” COTTER PIN
18	5	101 157	ADAPTEUR 3/8 JIC X 3/8 BSPP ADAPTATOR
19	2	100 275	COUDE 90° – ¼ X ¼ FM – ELBOW 90°
20	4	100 121	SUPPORT POUR BOYAU ¼” HOSE CLAMP
21	2	100 137	GOUPILLE DE CYLINDRE – CYLINDER PIN



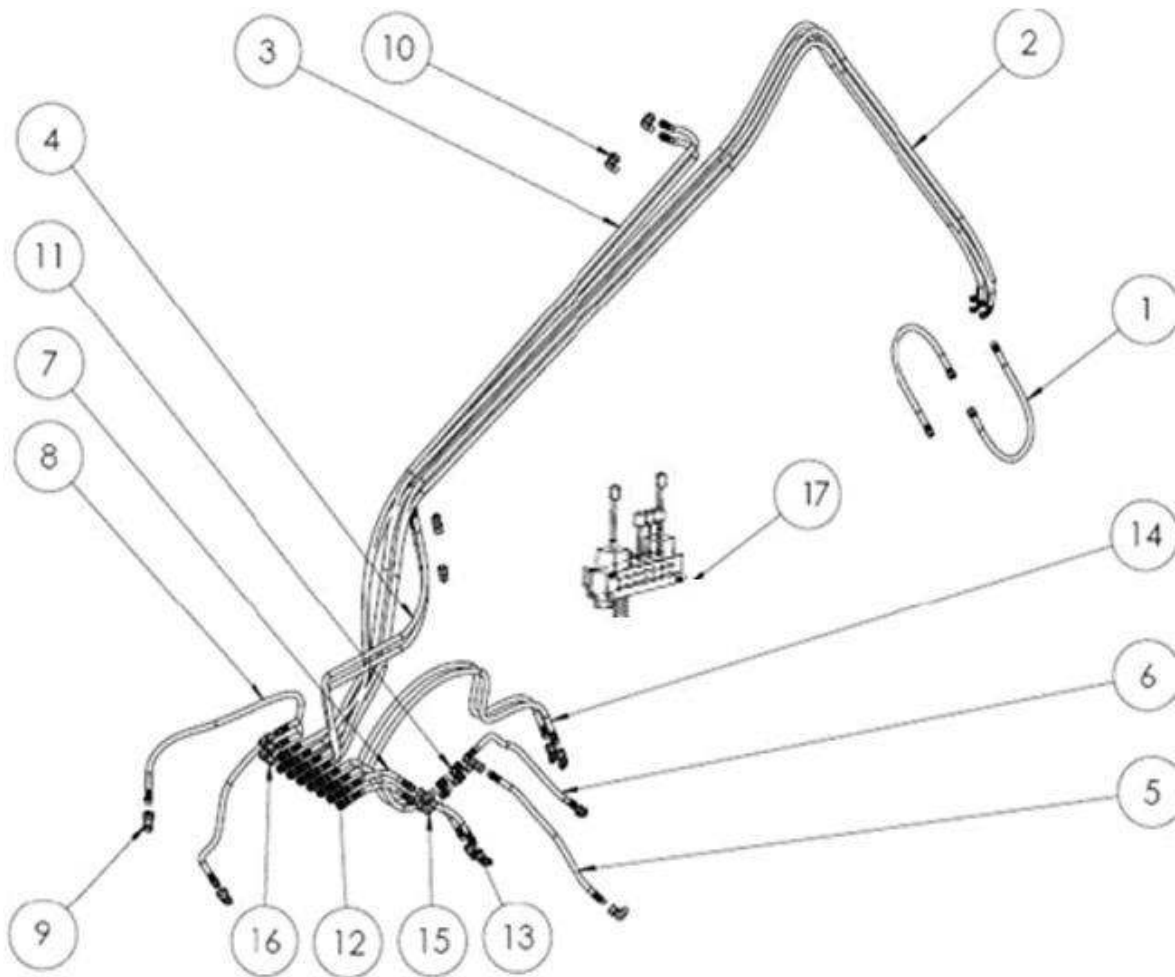


No.	QTÉ	No. PIÈCE	DESCRIPTION
1	1	100 913	ENGRENAGE CRÉMAILLIÈRE – PINION
2	1	101 244	RONDELLE D'ESPACEMENT 3-1/2" SPACING WASHER
3	1	100 388	BARRE DENTELÉE – TOOTHED BAR
4	2	101 242	GUIDE BARRE DENTELÉE THOOTHED BAR GUIDE
5	2	101 255	CYLINDRE CRÉMAILLIÈRE –TURNHOUSE CYLINDER
6	2	100 386	PISTON DE CÉRMAILLIÈRE 3" TURNHOUSE PISTON
7	1	101 245	BAGUE DE RETENUE 3-1/2" RETAINING RING
8	1	100 267	BOUCHON 3/8" NPT PLUG
9	1	100 918	JOINT TORIQUE 3.125" X 0.1875" O-RING
10*	4	100 387	JOINT D'ÉTANCHÉITÉ 3.00" X 2.625" SEAL
11*	2	100 915	GUIDE DE NYLON 3.00" X 0.375" NYLON GUIDE
*	2	101 551	JEU D'ÉTANCHÉITÉ SEAL KIT
12	2	100 275	COUDE 90° – ¼ x ¼ FM – ELBOW 90°
13	1	101 241	COUSSINET ENGRENAGE BAS- LOWER PINION BUSHING
14	1	101 240	COUSSINET ENGRENAGE HAUT – UPPER PINION BUSHING
15	12	150 146	VIS A TÊTE CYL. 6 PANS CREUX 3/8 –16 X 1-1/4" HEX SOCKET CAP SCREW
16	1	101 261	SUPPORT DE PRESSION CRÉMAILLIÈRE – TURNHOUSE PRESSURE SUPPORT
17	1	100 392	BASE DE CRÉMAILLIÈRE – TURNHOUSE CRANE BASE
18	1	101 271	GRASSEUR 3/8" FIT GREASE NIPPLE





No.	QTÉ	No. PIÈCE	DESCRIPTION
1	1	200 277	BOÎTE DE GRAPPIN – GRAPPLE FRAME
2	1	100 119	CYLINDRE 2" X 5-1/8" CYLINDER
3	1	200 275	BRAS GAUCHE – LEFT ARM
4	1	200 276	BRAS DROIT – RIGHT ARM
5	3	200 246	GOUPILLE GRAPPIN – GRAPPLE PIN
6	3	150 177	ÉCROU PLAQ. NYLON ¾ -10 PLATED NYLON NUT
7	1	100 739	BOULON MACHINÉ 3-3/4" X 0.970" MILD BOLT
8	2	150 179	ÉCROU PLAQ. NYLON 1-8 PLATED NYLON NUT
9	2	200 816	BOYAU GRAPPIN ¼" X 16" GRAPPLE HOSE
10	2	150 218	RONDELLE PLAQ 1" PLATED WASHER
11	2	100 116	GOUPILLE FENDUE 5/32" X 2 "COTTER PIN
12	2	100 124	GRAISSEUR 1/8-27 NPT GREASE NIPPLE
13	7	100 123	GRAISSEUR ¼-28 GREASE NIPPLE
14	1	201 748	PETITE MACHOIRE RENFORCIE – REINFORCED NARROW JAW
15	1	201 749	GROSSE MACHOIRE RENFORCIE – REINFORCED WIDE JAW





No.	QTÉ	No. PIÈCE	DESCRIPTION
1	2	200 816	BOYAU GRAPPIN ¼" X 16" GRAPPLE HOSE
2	4	200 818	BOYAU ROTATEUR ¼" X 229" ROTATOR HOSE
3	2	200 819	BOYAU 2E BRAS ¼" 142" OUTER BOOM HOSE
4	2	200 820	BOYAU 1ER BRAS ¼" X 77" MAIN BOOM HOSE
5	1	200 824	BOYAU CRÉMAILLIÈRE ¼" X 17" TURNHOUSE HOSE
6	1	200 825	BOYAU CRÉMAILLIÈRE ¼" X 24" TURNHOUSE HOSE
7	2	200 826	BOYAU CRÉMAILLIÈRE ¼" X 57" TURNHOUSE HOSE
8	2	200 827	BOYAU ENTRÉE-SORTIE 3/8" X 60" IN-OUT HOSE
9	2	100 233	ACCOUPLLEMENT ½" M COUPLING
10	10	100 275	COUDE 90° – ¼ X ¼ FM ELBOW 90°
11	4	100 241	ADAPTEUR DROIT 3/8" F X ¾" M ORB STRAIGHT ADAPTOR
12	14	101 294	ADAPTEUR DROIT 9/16 JIC M X 7/8 M ORB STRAIGHT ADAPTOR
13	2	202 042	BOYAU PATTES ¼" X 48" OUTRIGGERS HOSE
14	2	202 043	BOYAU PATTES ¼" X 70" OUTRIGGERS HOSE
15	3	100 280	COUDE 90° - 3/8" X 3/8" FM – ELBOW 90°
16	2	100 282	COUDE 90° – ½ F X 7/8" M ORB ELBOW 90°