

CHARGEUSE

# JMS 130

GRAPPLE LOADER

---

FABRIQUÉ PAR / MANUFACTURED BY :



---

9, Rue des Industries  
L'Islet (Québec) G0R 1X0 CANADA

Customer's English Service: (418) 247-7709  
(418) 247-5626 EXT. 23

Service français : (418) 247-5626  
Télécopieur : (418) 247 3600

E-Mail : [service@ammachinery.com](mailto:service@ammachinery.com)  
Web Site : [www.ammachinery.com](http://www.ammachinery.com)

## **Félicitations !**

Vous êtes maintenant propriétaire d'une chargeuse : **le modèle JMS 130 de Machinerie A.M.** Nous sommes convaincus que vous apprécierez les nombreuses années de service fiable que vous procurera votre chargeuse.

### **La garantie de 12 mois du JMS 130**

**IMPORTANT** : Pour valider la garantie, vous devez compléter et retourner le formulaire d'enregistrement ci-joint à Machinerie A.M. Inc. dans les dix jours suivant la prise de possession.

#### **COUVERTURE DE GARANTIE**

Machinerie A.M. garantie que ses chargeuses **JMS 130** sont fabriquées en utilisant des normes de qualité supérieures. Machinerie A.M s'engage à remplacer ou à réparer toutes pièces et ce, sur les lieux d'affaires du vendeur. Toute pièce défectueuse sera remplacée sans frais de pièces et de main d'œuvre si une défectuosité apparaissait dans les douze mois suivant la date d'achat par l'acheteur original. La garantie est valide seulement si la défectuosité est signalée à notre distributeur ou à nous-même par le vendeur qui remplira un formulaire de réclamation de garantie dans les 15 jours suivant le bris. L'acheteur devra défrayer les frais de déplacement du mécanicien et/ou les frais de transport de la remorque jusque chez le concessionnaire où la réparation sera effectuée.

\*Les pneus sont couverts par la garantie de leurs fabricants respectifs.

#### **LIMITATION DE LA GARANTIE**

Cette garantie couvre seulement les défauts de fabrication ou de matériel. Elle ne couvre pas la dépréciation causée par une usure normale ou les dommages dus à un accident, un mauvais entretien, un entreposage négligent et/ou un mauvais usage.

#### **DOMAGES SECONDAIRES**

La présente garantie exclut tous dommages secondaires, par exemple les pertes de revenus dus à un bris ou à une non-disponibilité des pièces de remplacement.

## **Congratulation!**

You are now the proud owner of the **grapple loader** on the market : A.M. Machinery's Model **JMS 130**. We are convinced that you will enjoy the trouble free experience of working with your **JMS 130**

### **JMS 130 12 months warranty**

☛ **IMPORTANT** : Warranty registration form enclosed must be completed and returned to A.M. Machinery within 10 days of ownership to validate warranty.

#### **WARANTY COVERAGE**

A.M. Machinery Inc. warranties that the grapple loader Model **JMS 130** is manufactured under high quality standards and agrees to replace or repair at seller's place of business all parts (except: tires\*), which are defective in material or workmanship without charge for parts and labor if a defect appears within twelve months from the date of the purchase by the original purchaser.

The warranty is only valid if the fault is reported to us or our distributors by the dealer submitting a complete warranty claim form within 15 days of the breakdown. The purchaser shall pay any charge for making service call and for transporting the machine to the place where the warranty work is to be performed.

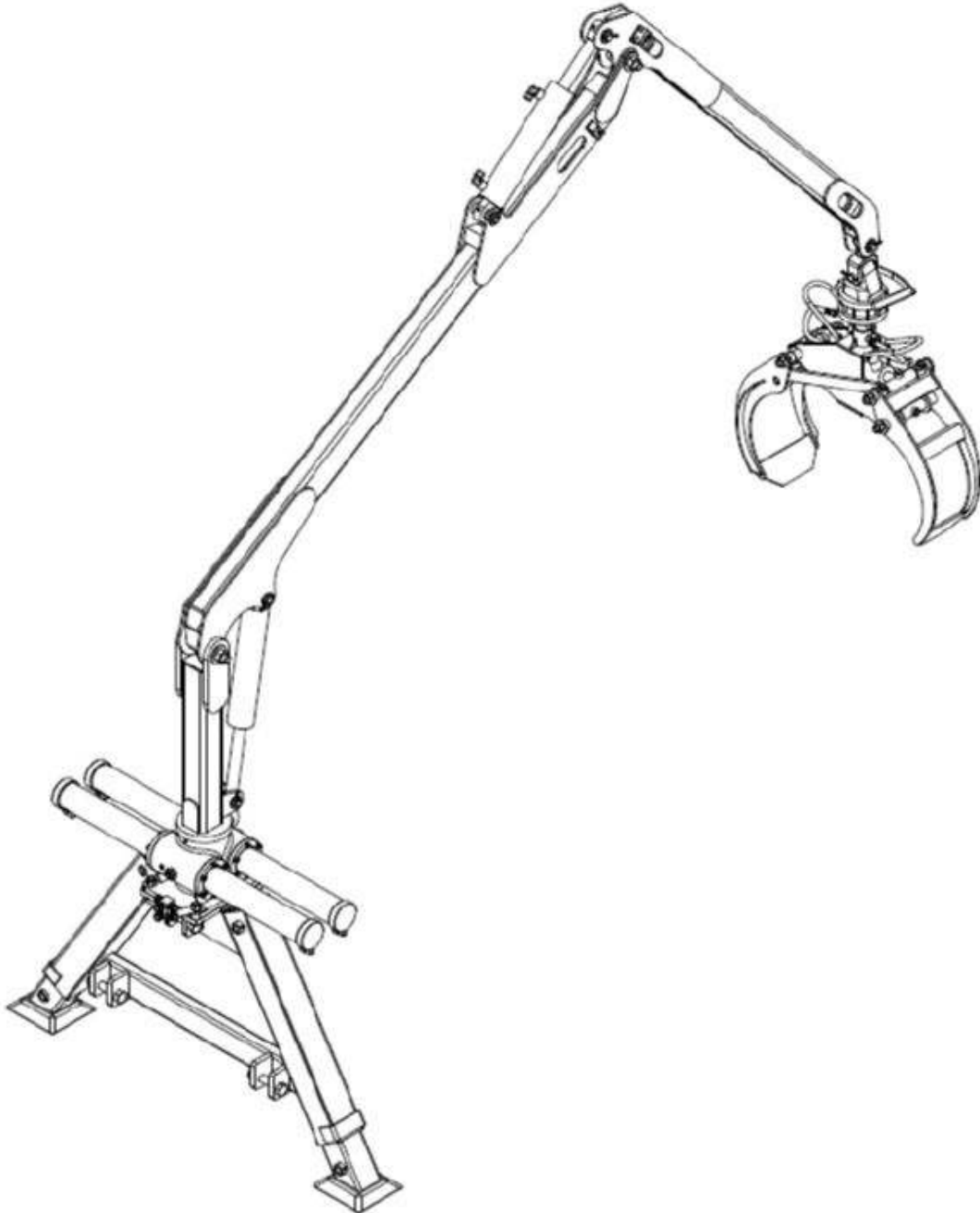
\*Tires are under the warranty of their respective manufacturer.

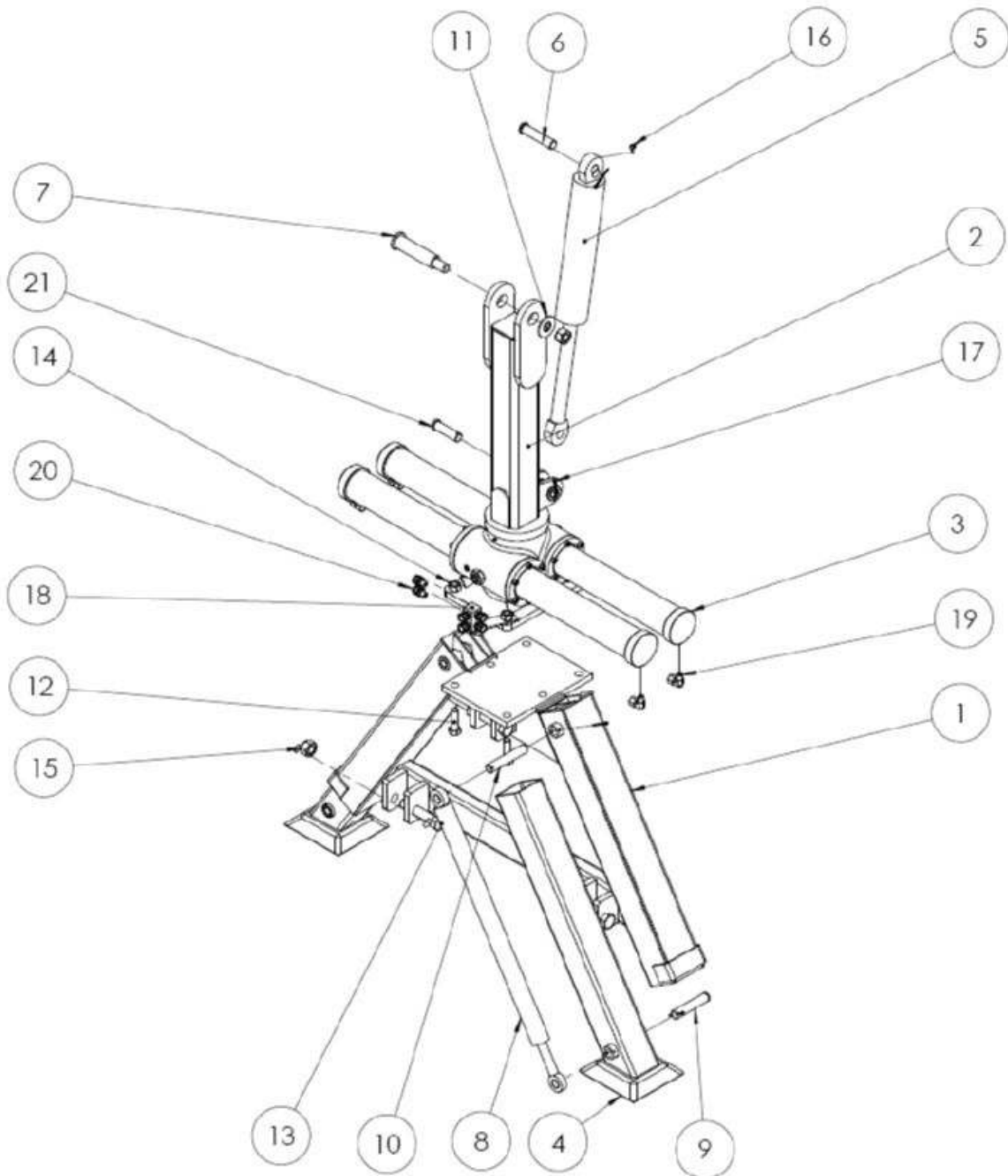
#### **EXCLUSION**

This warranty covers only defective materials or workmanship. It does not cover depreciation or damage caused under normal wear, accidents, improper maintenance, improper protection in storage or improper use.

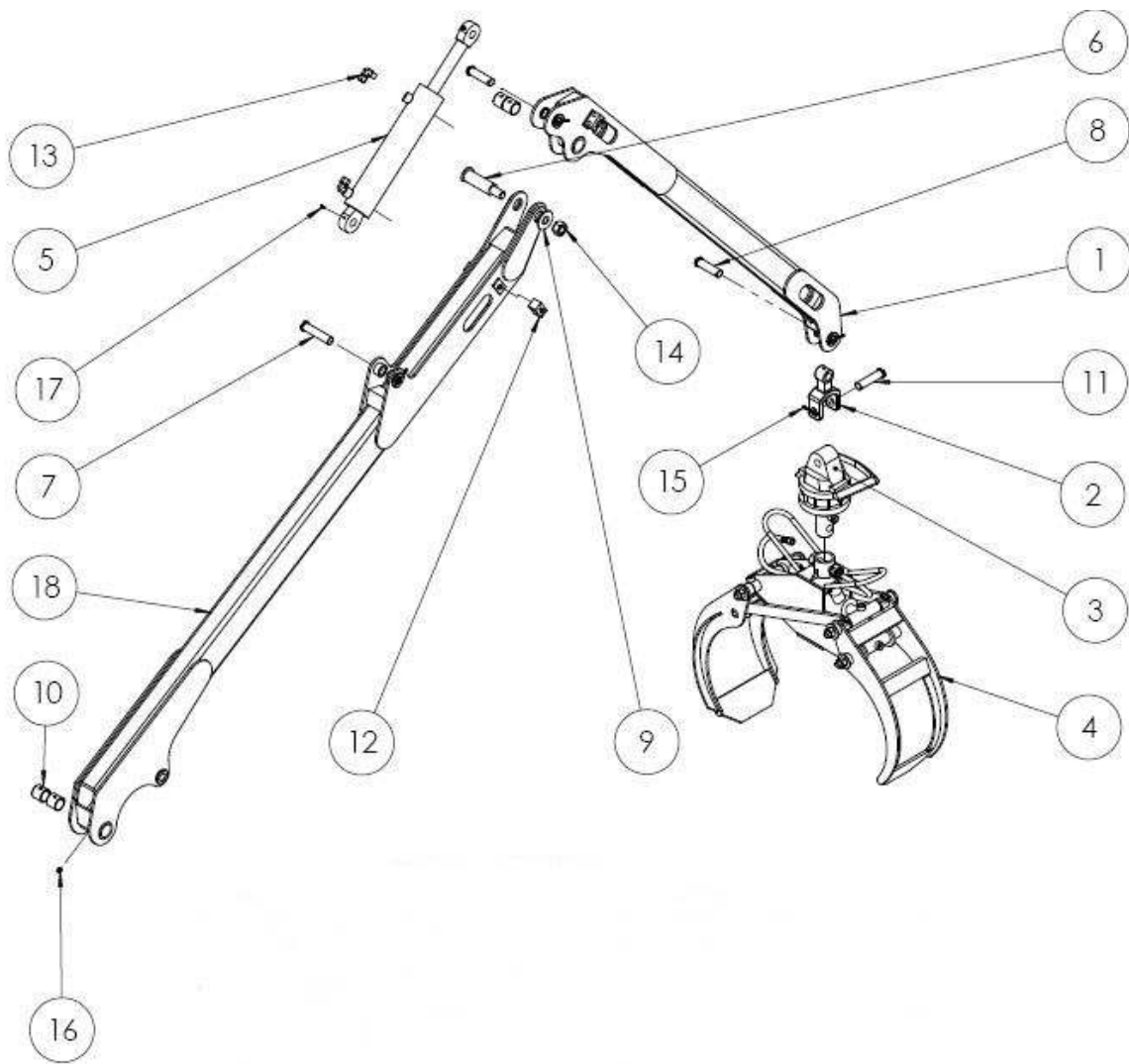
#### **DISCLAIMER OF CONSEQUENTIAL DAMAGE**

The warranty exclude any secondary damage, for example consequential losses caused as a result of machine breakdown or non-availability of spare parts.



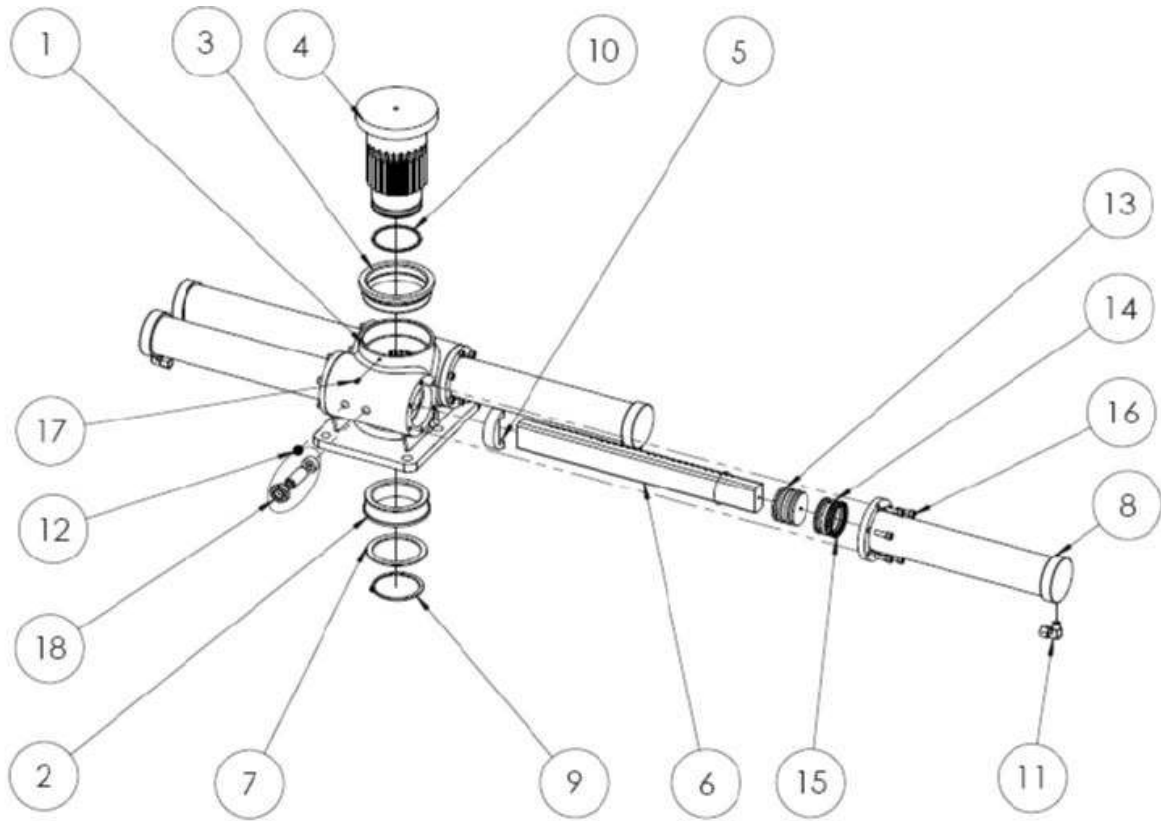


No.	QTÉ	No. PIÈCE	DESCRIPTION
1	1	200 392	STRUCTURE PATTES- OUTRIGGERS STRUCTURE
2	1	200 655	COLONE VERTICALE- VERTICAL COLUMN
3	1	100 639	CRÉMAILLIÈRE JMS 130 TURNHOUSE
4	2	200 391	PATTE- OUTRIGGER
5	1	100 326	CYLINDRE JMS 130 CYLINDER
6	1	100 341	GOUPILLE DE CYLINDRE - CYLINDER PIN
7	1	200 629	GOUPILLE SOUDÉE 1-1/2" X 5-3/4" WELDED PIN
8	2	100 228	CYLINDRE DE PATTE - OUTRIGGER CYLINDER
9	2	200 382	GOUPILLE PATTE 1" X 5" OUTRIGGER PIN
10	2	200 381	GOUPILLE PATTE 1" X 5-5/8" OUTRIGGER PIN
11	1	150 218	RONDELLE PLAQ. 1" PLATED WASHER
12	6	150 096	BOULON PLAQ. 3/4-10 X 2-1/2" PLATED BOLT
13	3	150 132	BOULON PLAQ. 1-8 X 5" PLATED BOLT
14	6	150 177	ÉCROU PLAQ. NYLON 3/4-10 PLATED NYLON NUT
15	4	150 179	ÉCROU PLAQ. NYLON 1-8 PLATED NYLON NUT
16	2	100 124	GRAISSEUR 1/8-27 NPT GREASE NIPPLE
17	6	100 116	GOUPILLE FENDUE 5/32" X 2" COTTER PIN
18	1	201 905	BLOC DISTRIBUTION HUILE - OIL DISTRIBUTION BLOCK
19	6	100 275	COUDE 90o - 1/4 X 1/4 FM ELBOW 90o
20	6	100 238	ADAPTEUR DROIT 3/8" F X 9/16" M ORB. STRAIGHT ADAPTOR
21	1	100 237	GOUPILLE DE CYLINDRE - CYLINDER PIN



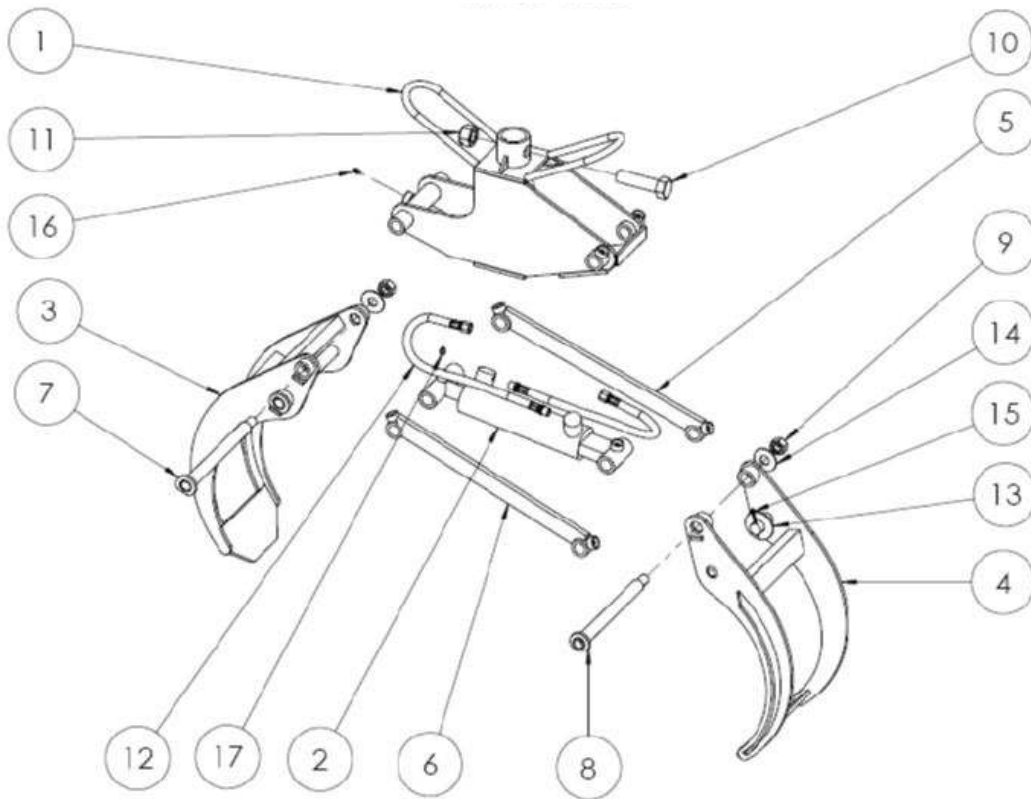


<b>No.</b>	<b>QTÉ</b>	<b>No. PIÈCE</b>	<b>DESCRIPTION</b>
1	1	200 641	2E BRAS - OUTER BOOM
2	1	100 431	POIGNET POUR ROTATEUR - ROTATOR LINK
3	1	100 130	ROTATEUR 6600 LBS ROTATOR
4	1	800 165	GRAPPIN 36" GRAPPLE
5	1	100 326	CYLINDRE JMS 130 SYLINDER
6	1	200 630	GOUPILLE SOUDÉE 1-1/2" X 4-1/2" WELDED PIN
7	1	100 341	GOUPILLE DE CYLINDRE - CYLINDER PIN
8	2	100 342	GOUPILLE DE CYLINDRE - CYLINDER PIN
9	1	150 218	RONDELLE PLAQ. 1" PLATED WASHER
10	4	100 462	DOUILLE EN BRASS 1-1/2" X 1-1/2" BRASS BUSHING
11	1	100 138	GOUPILLE DU ROTATEUR - ROTATOR PIN
12	4	100 121	SUPPORT POUR BOYAU 1/4" HOSE CLAMP
13	2	100 275	COUDE 90o - 1/4 X 1/4 FM ELBOW 90o
14	1	150 179	ÉCROU PLAQ. NYLON 1-8 PLATED NYLON NUT
15	4	100 116	GOUPILLE FENDUE 5/32" X 2" COTTER PIN
16	3	100 124	GRAISSEUR 1/8-27 NPT GREASE NIPPLE
17	2	100 123	GRAISSEUR 1/4-28 GREASE NIPPLE
18	1	200 653	BRAS PIRNCIPAL - MAIN BOOM



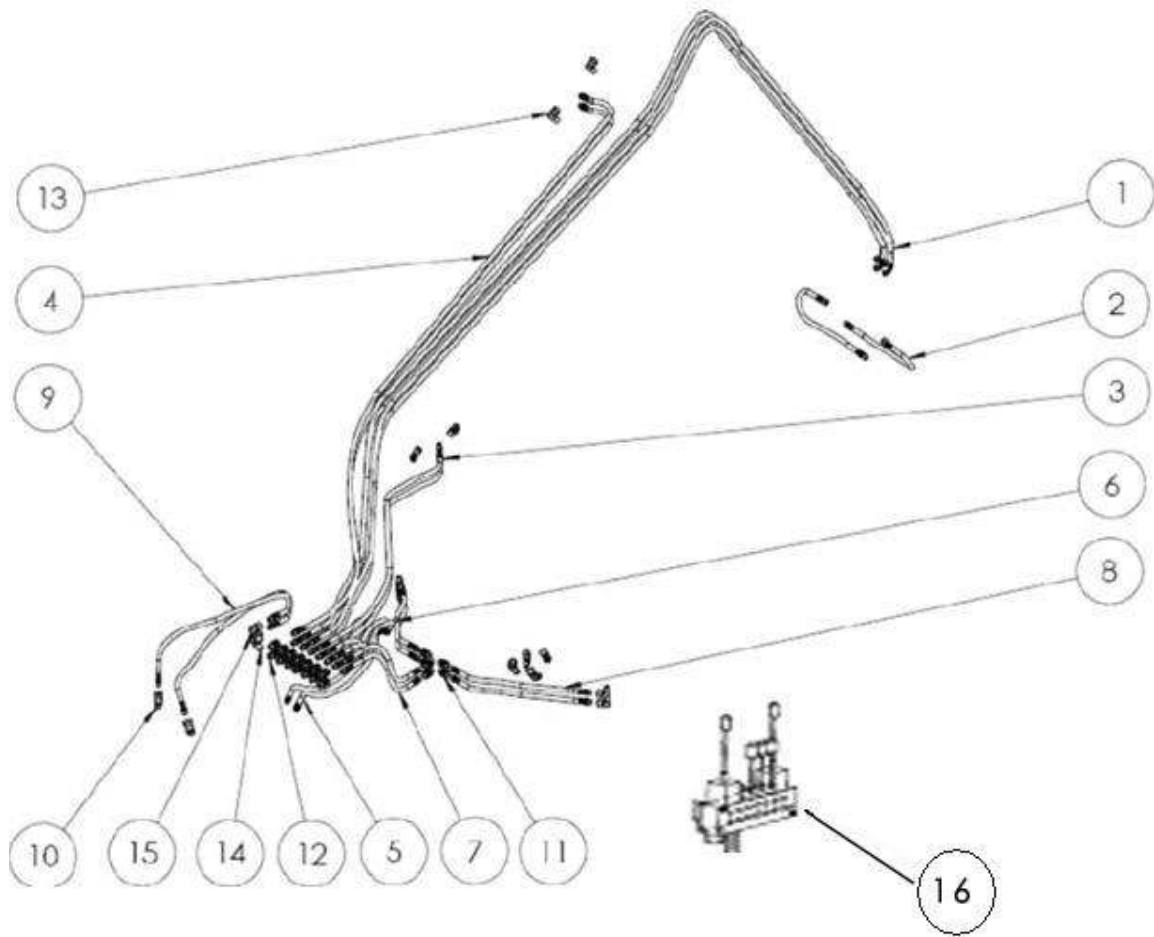


No.	QTÉ	No. PIÈCE	DESCRIPTION
1	1	100 921	BASE DE CRÉMAILLIÈRE - TURNHOUSE /CRANE BASE
2	1	100 930	COUSSINET ENGRENAGE BAS - LOWER PINION BUSHING
3	1	100 929	COUSSINET ENGRENAGE HAUT- UPPER PINION BUSHING
4	1	100 922	ENGREANGE CRÉMAILLIÈRE - PINION
5	4	101 242	GUIDE BARRE DENTELLÉE - THOOTED BAR GUIDE
6	2	100 923	BARRE DENTELLÉE - THOOTED BAR
7	1	100 924	RONDELLE D'ESPACEMENT 4-1/4" SPACING WASHER
8	4	100 926	CYLINDRE CRÉMAILLIÈRE - CYLINDER TURNHOUSE
9	1	100 927	BAGUE DE RETENUE 4-1/4" RETAINING RING
10	1	100 928	JOINT TORIQUE 3.875" X 0.1875" O-RING
11	4	100 275	COUDE 90o ¼ X ¼ FM ELBOW 90o
12	1	100 267	BOUCHON 3/8" NPT PLUG
13	4	100 386	PISTON DE CRÉMAILLIÈRE 3" TURNHOUSE PISTON
14*	4	100 915	GUIDE DE NYLON 3.00" X 0.375" NYLON GUIDE
15*	8	100 387	JOINT D'ÉTANCHÉITÉ 3.00" X 2.625" SEAL
*	4	101 551	JEU D'ÉTANCHÉITE seal kit
16	24	150 146	VIS A TÊTE CYL. 6 PANS CREUX 3/8-16 X 1-1/4" HEX SOCKET CAP SCREW
17	1	101 271	GRAISSEUR 3/8" FIT GREASE NIPPLE
18	2	101 261	SUPPORT DE PRESSION CRÉMAILLIÈRE - TURNHOUSE PRESSURE SUPPORT





No.	QTÉ	No. PIÈCE	DESCRIPTION
1	1	200 854	STRUCTURE DE GRAPPIN – GRAPPLE FRAME
2	1	100 420	CYLINDRE GRAPPIN 48” GRAPPLE CYLINDER
3	1	200 848	PETITE MACHOIRE GRAPPIN 48” GRAPPLE CYLINDER
4	1	200 849	GROSSE MACHOIRE GRAPPIN 48” WIDE JAW GRAPPLE
5	1	200 851	BRAS GAUCHE – LEFT ARM
6	1	200 850	BRAS DROIT – RIGHT ARM
7	2	200 868	LONGUE GOUPILLE SOUDÉE – LONG WELDED PIN
8	1	200 867	COURTE GOUPILLE SOUDÉE – SHORT WELDED PIN
9	3	150 177	ÉCROU PLAQ. NYLON ¾-10 PLATED NYLON NUT
10	1	100 739	BOULON MACHINÉ 3-3/4” X 0.970” MILD BOLT
11	1	150 179	ÉCROU PLAQ. NYLON 1-8 PLATED NYLON NUT
12	2	201 182	BOYAU GRAPPIN ¼” X 22” GRAPPLE HOSE
13	2	150 258	RONDELLE PLAQ. 1” PLATED WASHER
14	3	150 216	RONDELLE PLAQ. ¾” PLATED WASHER
15	2	100 116	GOUPILLE FENDUE 5/32” X 2” COTTER PIN
16	9	100 123	GRAISSEUR ¼-28 GREASE NIPPLE
17	7	100 124	GRAISSEUR 1/8-27 NPT – GREASE NIPPLE





No.	QTÉ	No. PIÈCE	DESCRIPTION
1	4	201 181	BOYAU ROTATEUR ¼" X 300" ROTATOR HOSE
2	2	201 182	BOYAU GRAPPIN ¼" X 22" GRAPPLE HOSE
3	2	201 183	BOYAU 1 <sup>ER</sup> BRAS ¼" X 150" – MAIN BOOM HOSE
4	2	210 184	BOYAU 2 <sup>E</sup> BRAS ¼" X 212" – OUTER BOOM HOSE
5	2	201 185	BOYAU PATTES ¼" X 122" – OUTRIGGER HOSE
6	2	201 186	BOYAU PATTES ¼" X 100" – OUTRIGGER HOSE
7	2	201 187	BOYAU CRÉMAILLÈRE ¼" X 96" – TURNHOUSE HOSE
8	4	201 188	BOYAU CRÉMAILLIÈRE ¼" X 27" – TURNHOUSE HOSE
9	2	201 189	BOYAU ENTRÉ/SORTIE ½" X 60" – IN/OUT HOSE
10	2	100 233	ACCOUPEMENT ½" M COUPLING
11	6	100 238	ADAPTEUR 3/8" F X 9/16" M ORB. STRAIGHT ADAPTOR
12	14	100 241	ADAPTEUR 3/8" F X ¾" M ORB. STRAIGHT ADAPTOR
13	12	100 275	COUDE 90° - 1/4 X ¼ FM – ELBOW
14	1	100 278	COUDE 90° - ½" F X ¾" M ORB – ELBOW
15	1	100 282	COUDE 90° - ½" F X 1/8" M ORB – ELBOW
16A	1	100 674	VALVE SECTIONNEL JOYSTICK 7 SECTIONS – VALVE JOST. 7 SPOOLS SECTION
16B	1	100 184	VALVE JOYSTICK 7 SECTIONS – VALVE JOST. 7 SPOOLS MONOBLOC

16A jusqu'au numéro A140502  
used prior number A140502